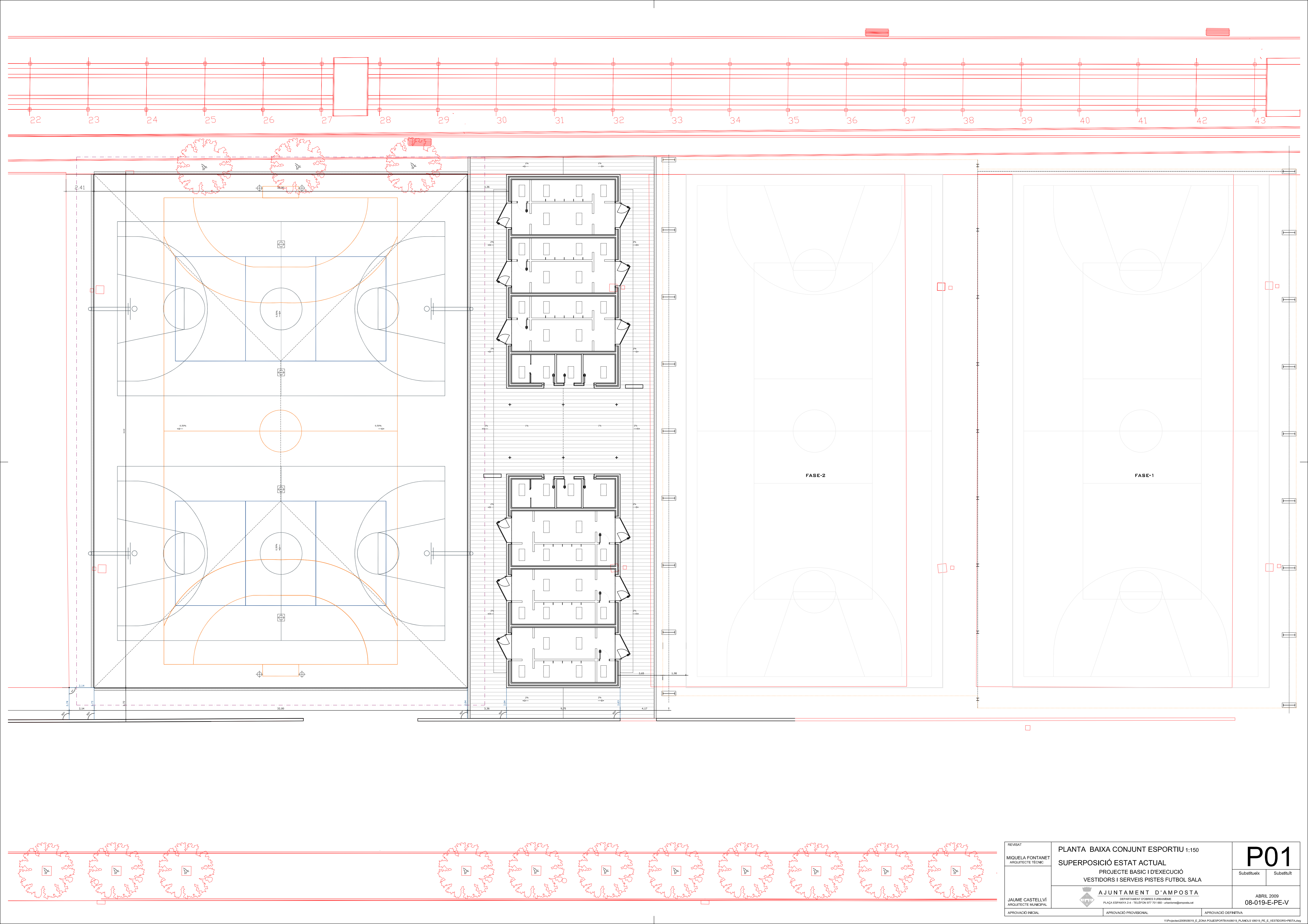
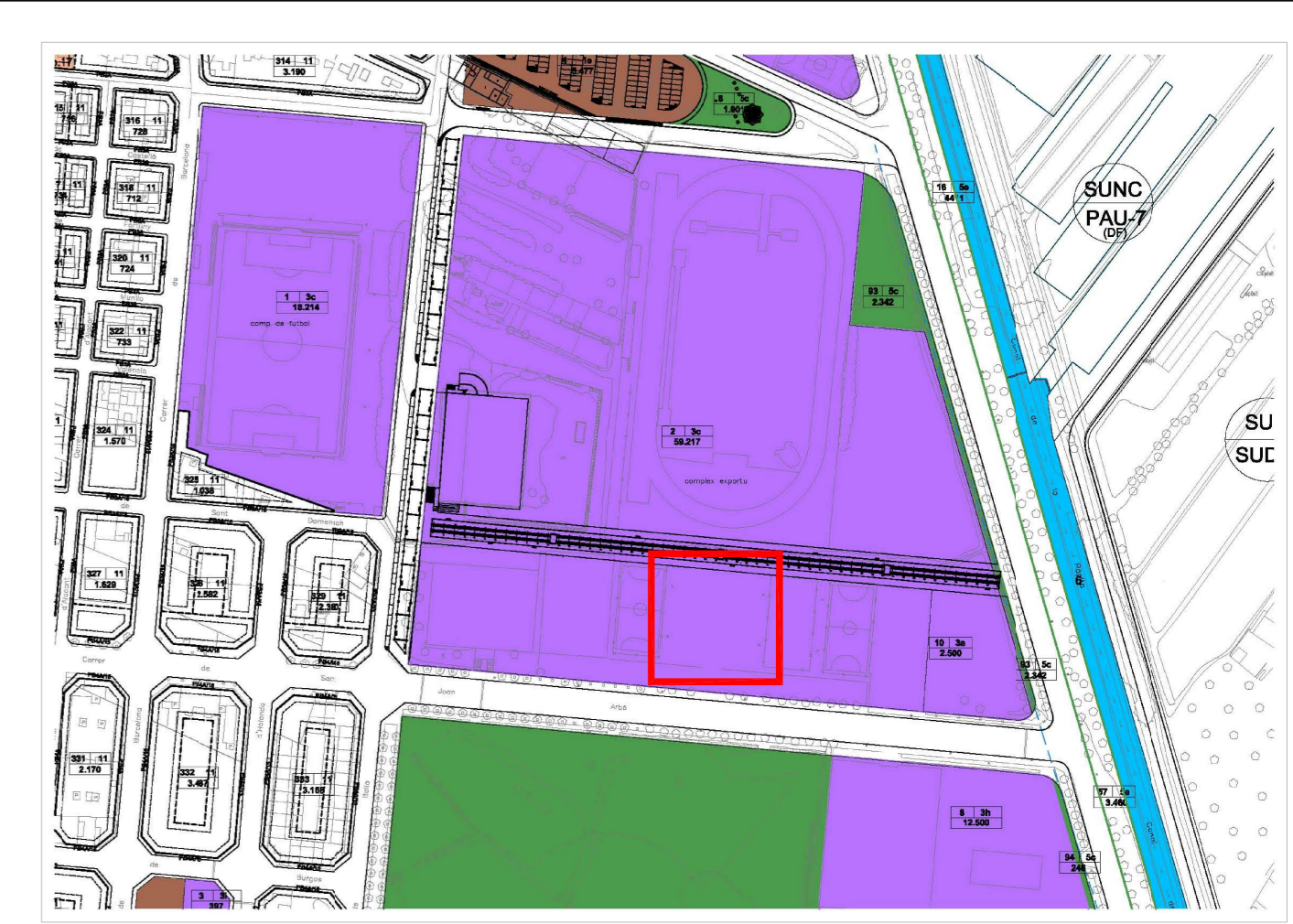
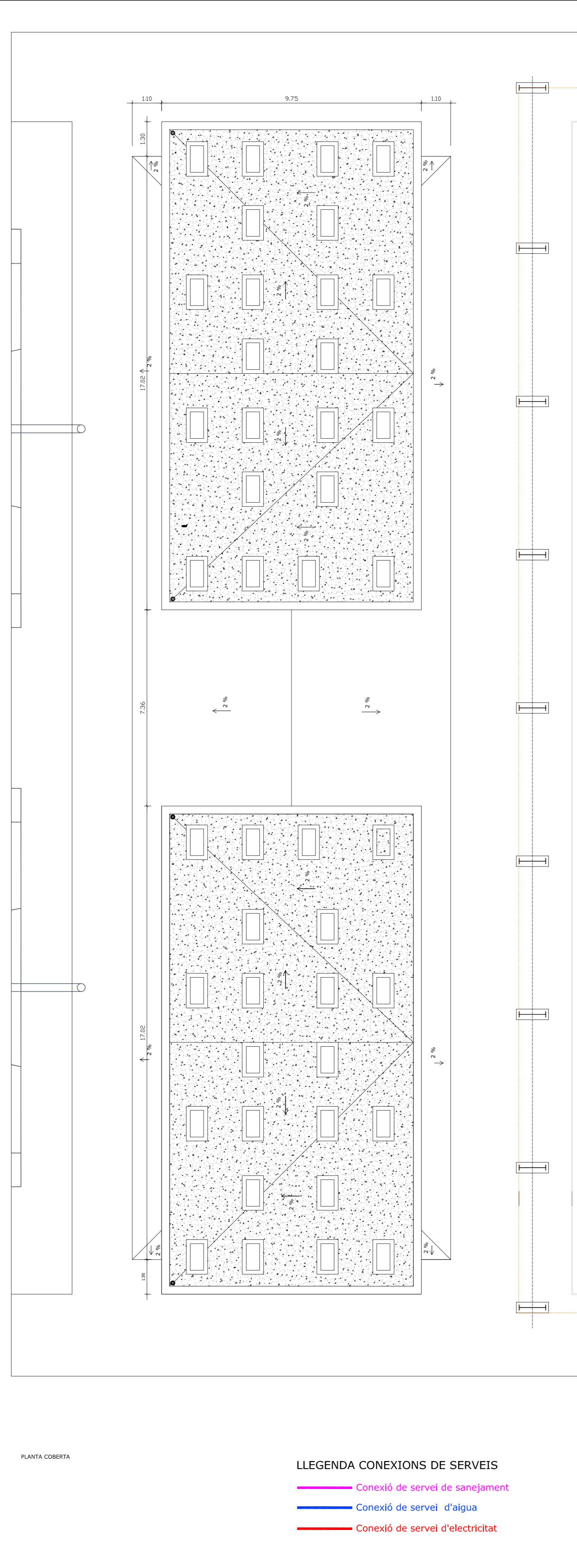
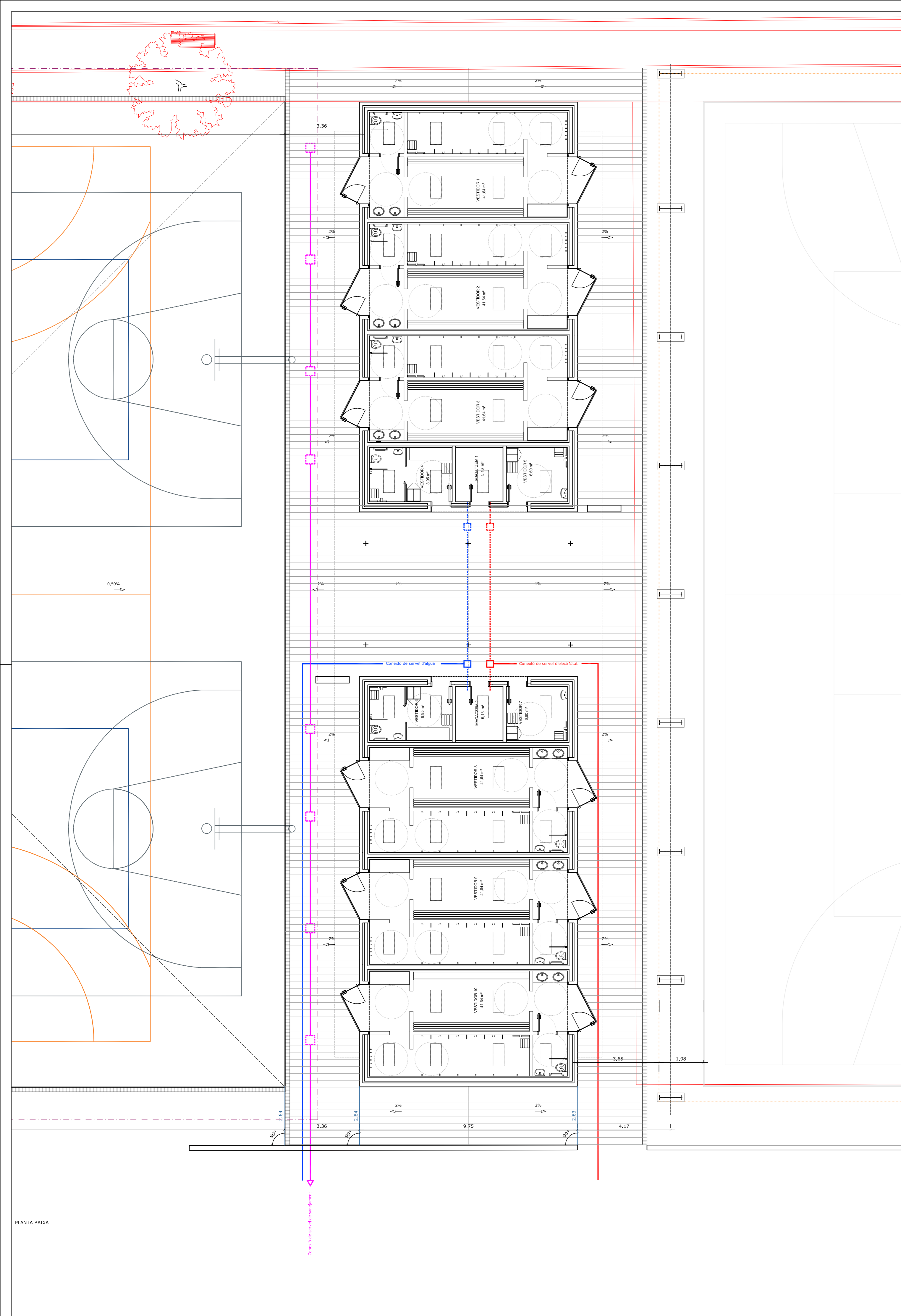


REVISAT	SITUACIÓ	1:5.000	I01
MIQUELA FONTANET ARQUITECTE TÈCNIC	EMPLAÇAMENT	1:1.000	
	PROJECTE BASIC I D'EXECUCIÓ VESTIDORS I SERVEIS PISTES FUTBOL SALA		Substítueix Substitueix
JAUME CASTELLVÍ ARQUITECTE MUNICIPAL	 AJUNTAMENT D'AMPOSTA <small>DEPARTAMENT D'OBRES I URBANISME PLAÇA ESPANYA 2-4 - TELÈFON 977 701 660 - urbanisme@amposta.cat</small>		ABRIL 2009 08-019-E-PE-V
APROVACIÓ INICIAL	APROVACIÓ PROVISIONAL	APROVACIÓ DEFINITIVA	



REVISAT MIQUELA FONTANET ARQUITECTE TÈCNIC	PLANTA BAIXA CONJUNT ESPORTIU 1:150 SUPERPOSICIÓ ESTAT ACTUAL PROJECTE BASIC I D'EXECUCIÓ VESTIDORS I SERVEIS PISTES FUTBOL SALA	P01 Substituïx Substituït
JAUME CASTELLVÍ ARQUITECTE MUNICIPAL	AJUNTAMENT D'AMPOSTA DEPARTAMENT D'OBRES I URBANISME PLAÇA ESPANYA 2-4 - TELÈFON 977 701 660 - urbane@ajpost.cat	ABRIL 2009 08-019-E-PE-V
APROVACIÓ INICIAL	APROVACIÓ PROVISIONAL	APROVACIÓ DEFINITIVA



FITXA URBANÍSTICA	
Planejament vigent	Plà d'ordenació urbanística municipal d'Amposta
Qualificació del sòl	Sòl Urbà _ Clau 3c
Usos admesos	Centre i parcs esportius

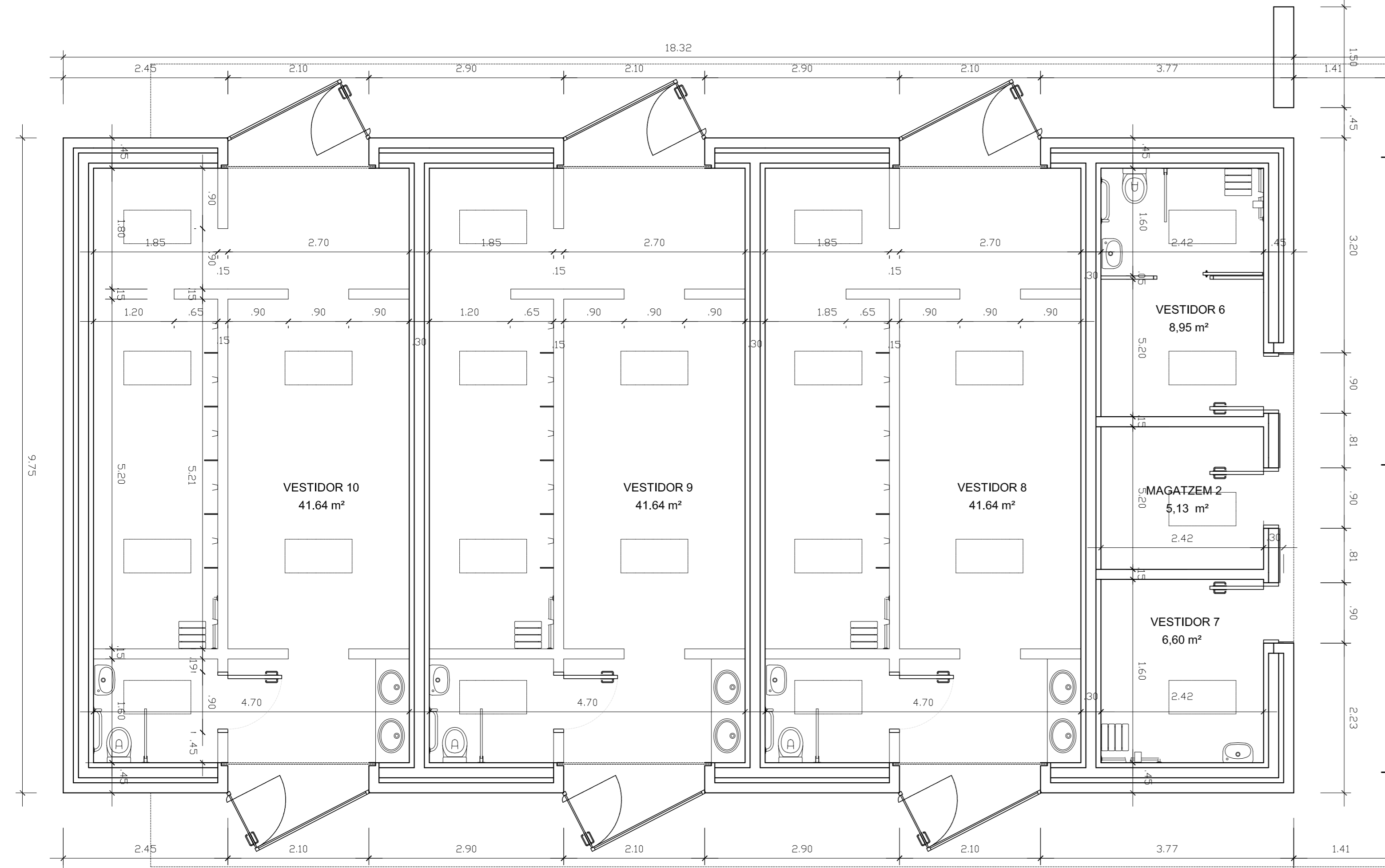


SUPERFÍCIES CONSTRUÏDES	
MÒDUL VESTIDORS 1	178.63 M ²
MÒDUL VESTIDORS 2	178.63 M ²
ZONA PORXADA	
50%	162.83 M ²
	81.41 M ²
TOTAL	438.68 M²

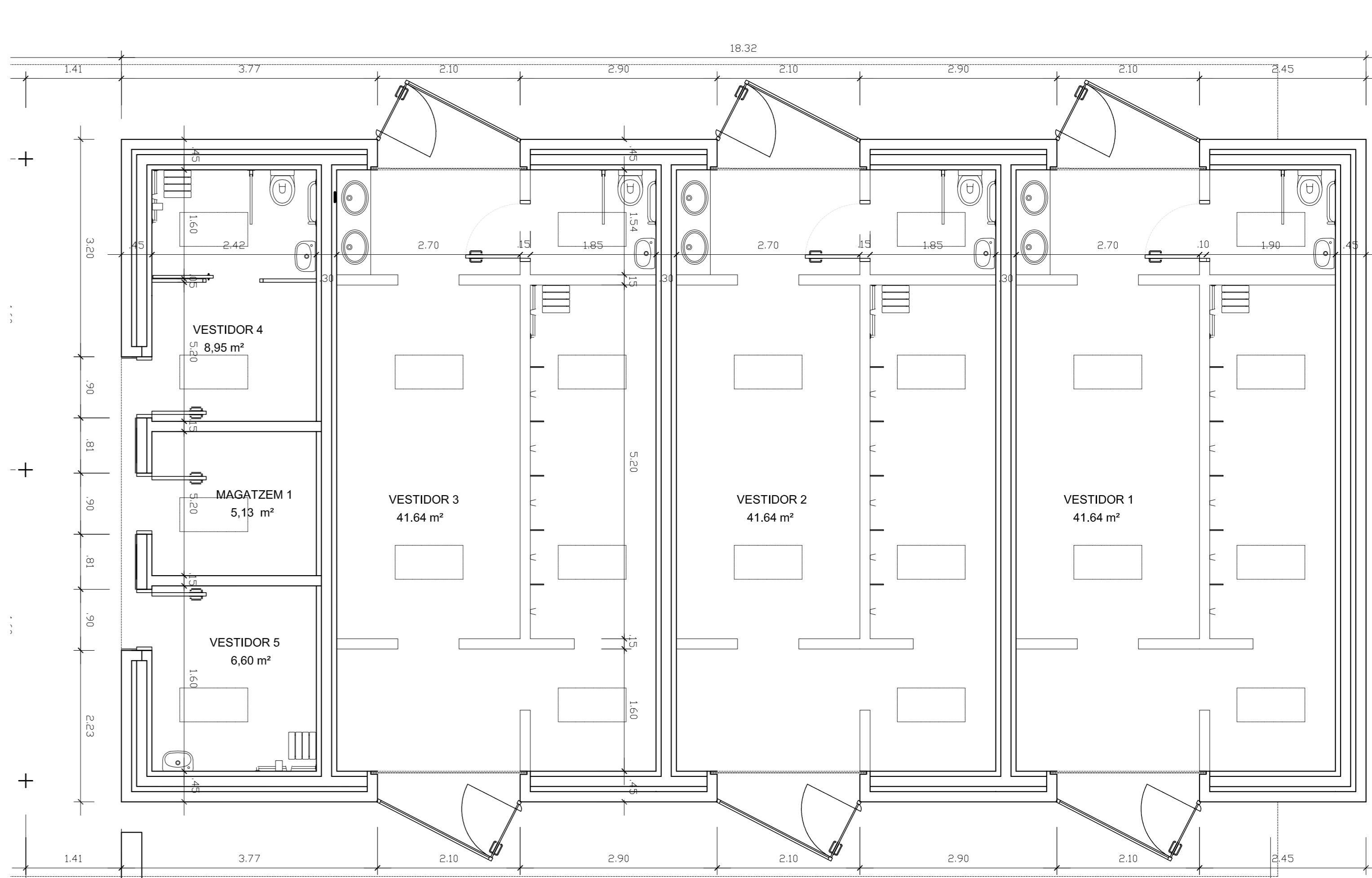
SUPERFÍCIES ÚTILS	
VESTIDOR 1	43.09 M ²
VESTIDOR 2	43.09 M ²
VESTIDOR 3	43.09 M ²
VESTIDOR 4	8.95 M ²
VESTIDOR 5	6.60 M ²
MAGATZEM INST. 1	5.13 M ²
TOTAL MÒDUL 1	149.95 M²
VESTIDOR 6	8.95 M ²
VESTIDOR 7	6.60 M ²
VESTIDOR 8	43.09 M ²
VESTIDOR 9	43.09 M ²
VESTIDOR 10	43.09 M ²
MAGATZEM INST. 2	5.13 M ²
TOTAL MÒDUL 2	149.95 M²
TOTAL	299.90 M²

- LLEGGENDA CONEXIONS DE SERVEIS**
- Connexió de servei de sanejament
 - Connexió de servei d'aigua
 - Connexió de servei d'electricitat

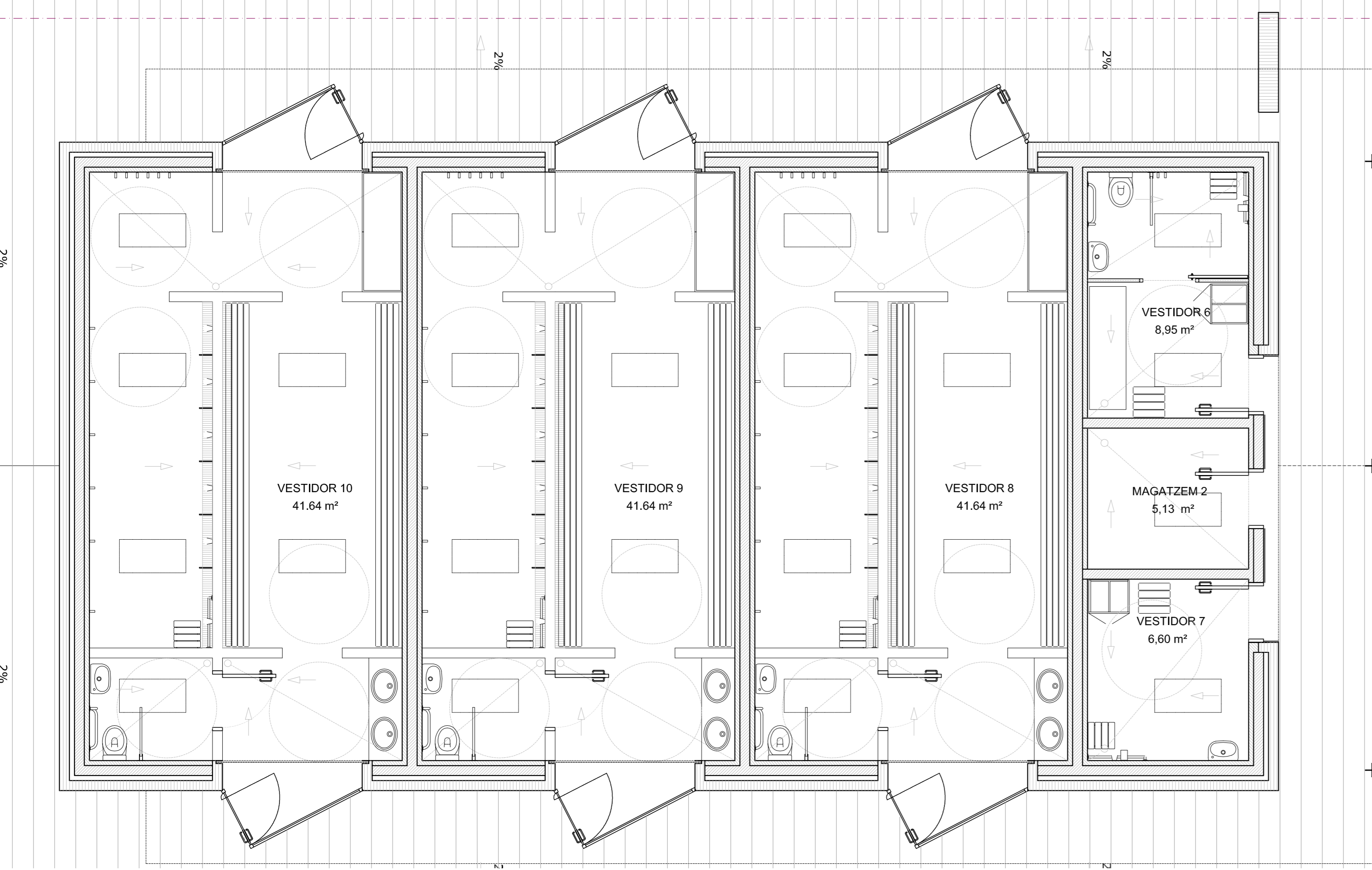
REVISAT	PLANTA URBANITZACIÓ CONJUNT 1:100	P02
MIQUELA FONTANET ARQUITECTE TÈCNIC	PROJECTE BÀSIC I D'EXECUCIÓ VESTIDORS I SERVEIS PISTES FUTBOL SALA	
JAUME CASTELLVÍ ARQUITECTE MUNICIPAL	AJUNTAMENT D'AMPOSTA DEPARTAMENT D'OBRES I URBANISME PLAÇA ESPANYA 24 - TELÈFON 977 701 960 - urbanisme@amposta.cat	ABRIL 2009 08-019-E-PE-V
APROVACIÓ INICIAL	APROVACIÓ PROVISIONAL	APROVACIÓ DEFINITIVA



PLANTA COTES VESTIDORS SUD



PLANTA COTES VESTIDORS NORD



PLANTA DISTRIBUCIÓ VESTIDORS SUD



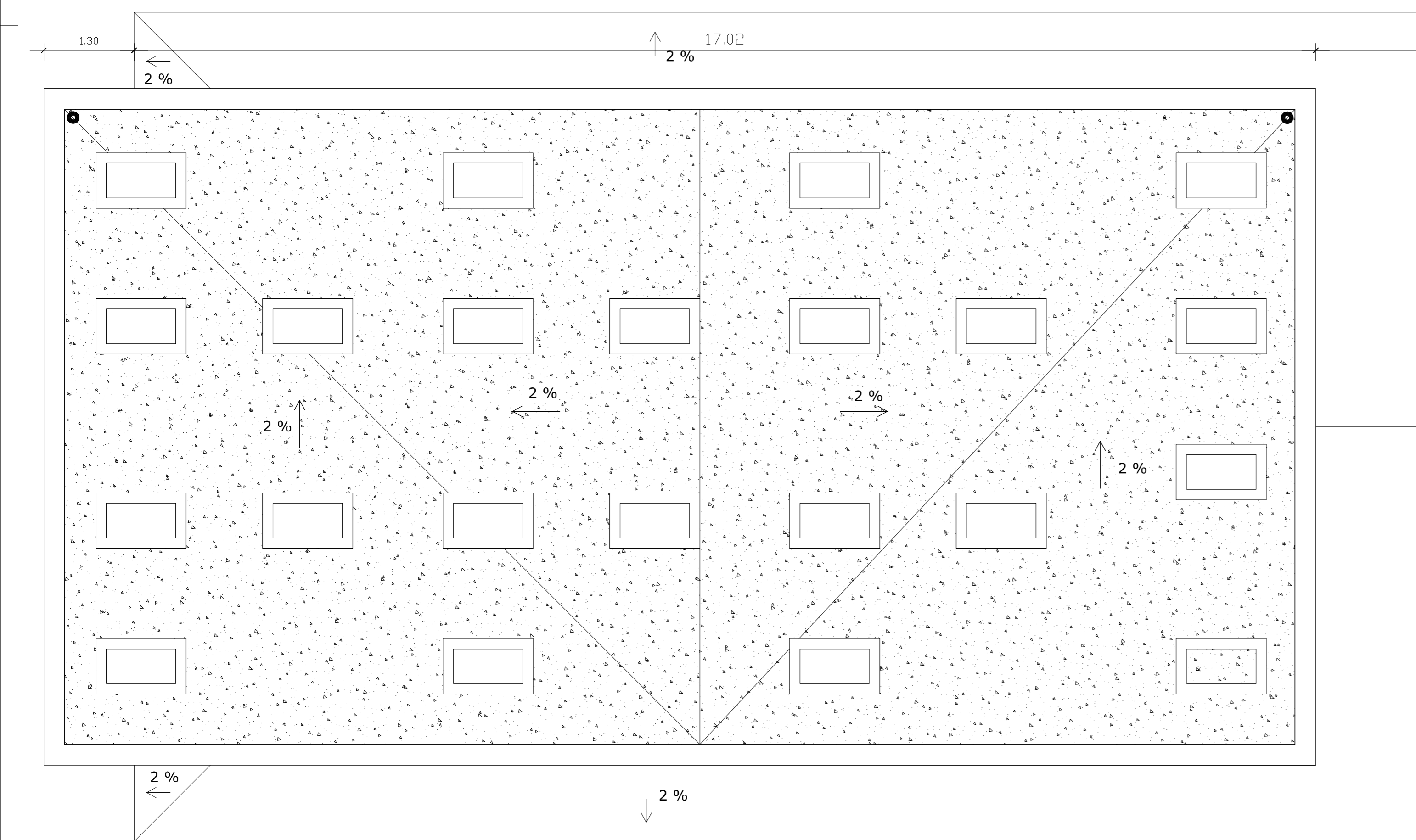
PLANTA DISTRIBUCIÓ VESTIDORS NORD

REVISAT	PLANTA BAIXA DISTRIBUCIÓ	1:50	P03
MIQUELA FONTANET ARQUITECTE TÈCNIC	PLANTA BAIXA COTES	1:50	
PROJECTE BÀSIC I D'EXECUCIÓ			Substituït
VESTIDORS I SERVEIS PISTES FUTBOL SALA			Substituït
AJUNTAMENT D'AMPOSTA			ABRIL 2009
DEPARTAMENT D'OBRES I URBANISME			08-019-E-PE-V
PLAÇA ESPANYA 2-4 - TELÈFON 977 701 660 - urbane@amposta.cat			
JAUME CASTELLVÍ ARQUITECTE MUNICIPAL	APROVACIÓ PROVISIONAL	APROVACIÓ DEFINITIVA	

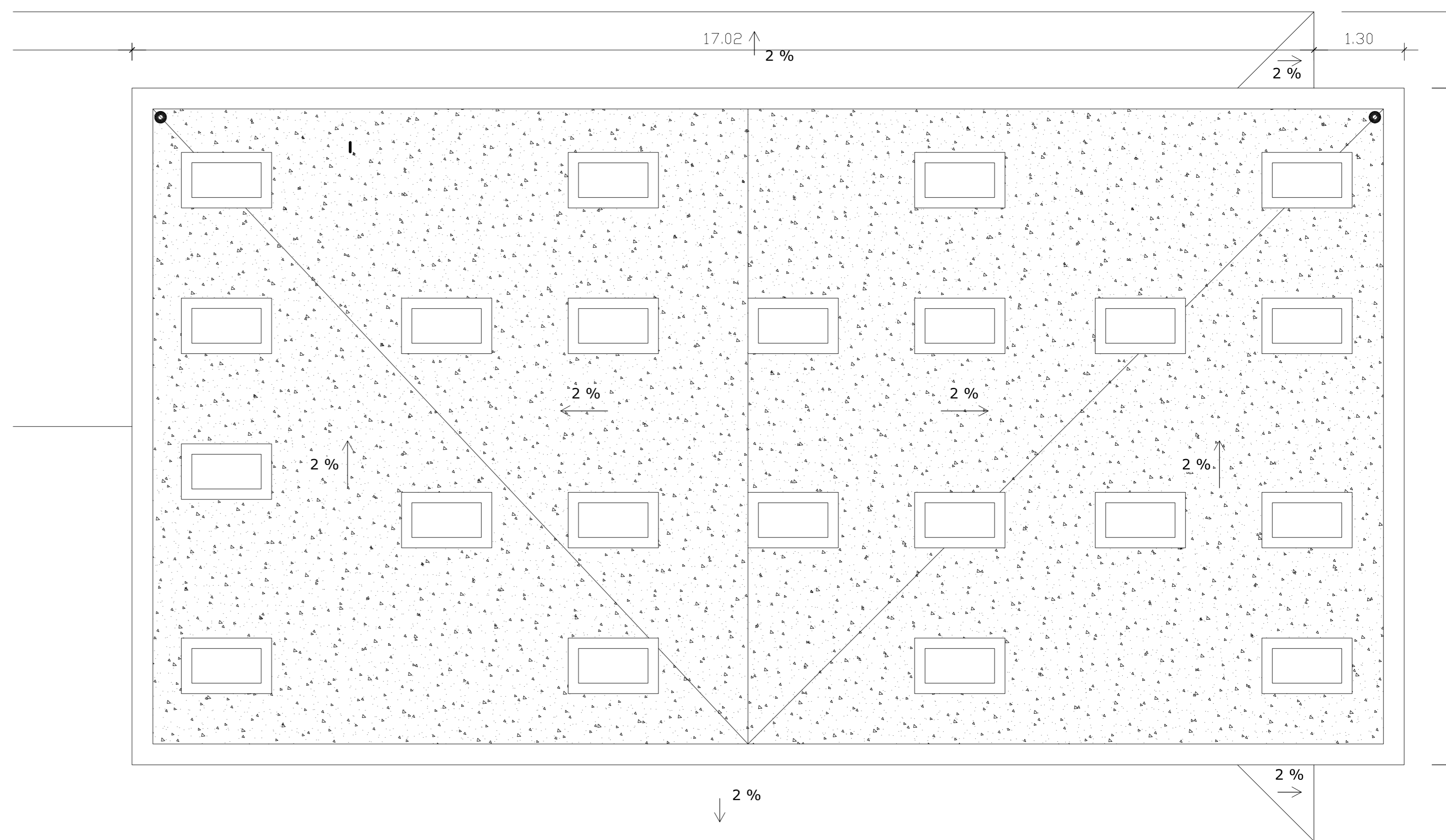
Y:\Projectes\2008\0819_E_ZONA POLIESPORTIVA\0819_PLANDU 0819_PE_E_VESTIDORS-FRSTA.dwg



ALÇAT EST

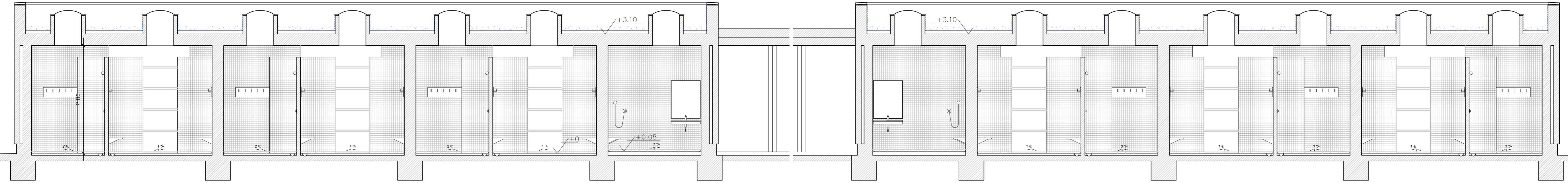


PLANTA COBERTA VESTIDORS SUD



PLANTA COBERTA VESTIDORS NORD

REVISAT	PLANTA COBERTA	1:50	P04
MIQUELA FONTANET ARQUITECTE TÈCNIC	ALÇATS	1:50	
	PROJECTE BÀSIC I D'EXECUCIÓ VESTIDORS I SERVEIS PISTES FUTBOL SALA		Substituïx
JAUME CASTELLVÍ ARQUITECTE MUNICIPAL	AJUNTAMENT D'AMPOSTA DEPARTAMENT D'OBRES I URBANISME PLAÇA ESPANYA 2-4 - TELÈFON 977 701 000 - urbanisme@ajpost.cat		Substituït
APROVACIÓ INICIAL	APROVACIÓ PROVISIONAL	APROVACIÓ DEFINITIVA	ABRIL 2009 08-019-E-PE-V



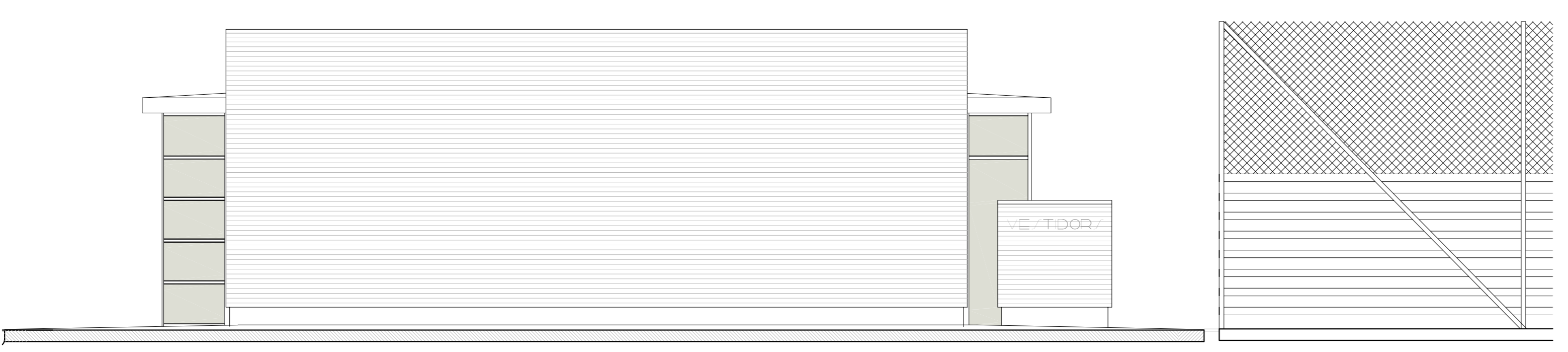
SECCIÓ LONGITUDINAL



ALÇAT OEST



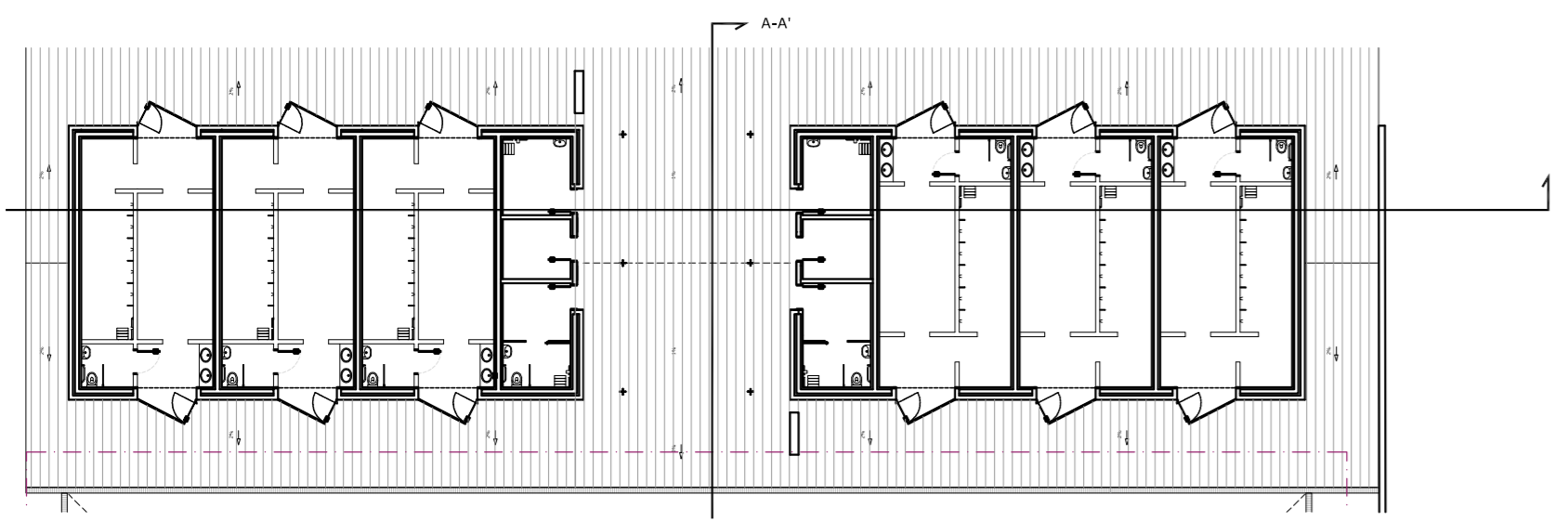
ALÇAT SUD



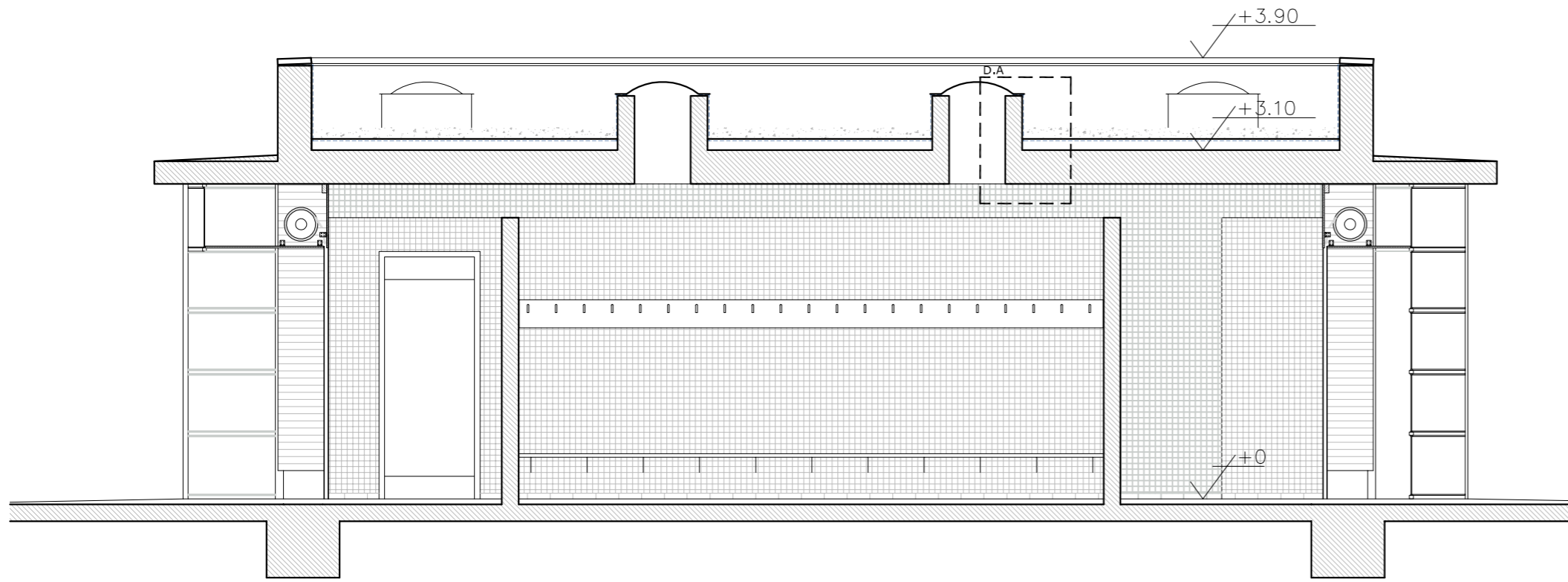
ALÇAT NORD



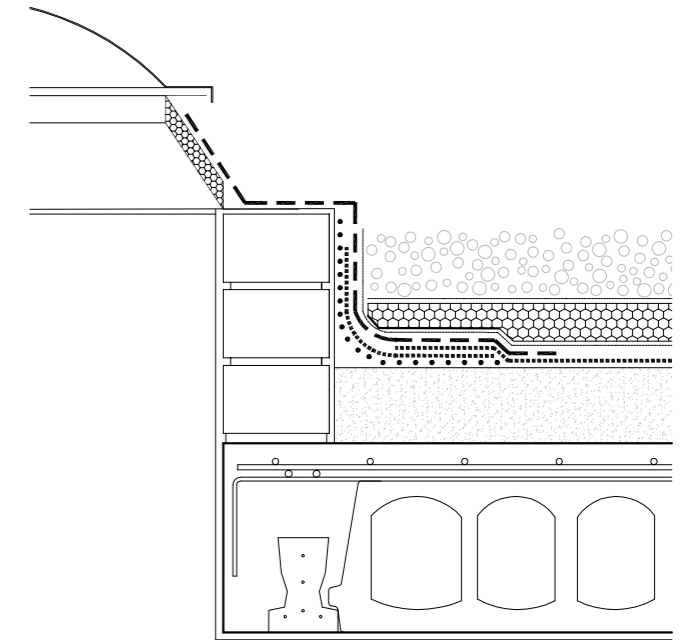
SECCIÓ A-A'



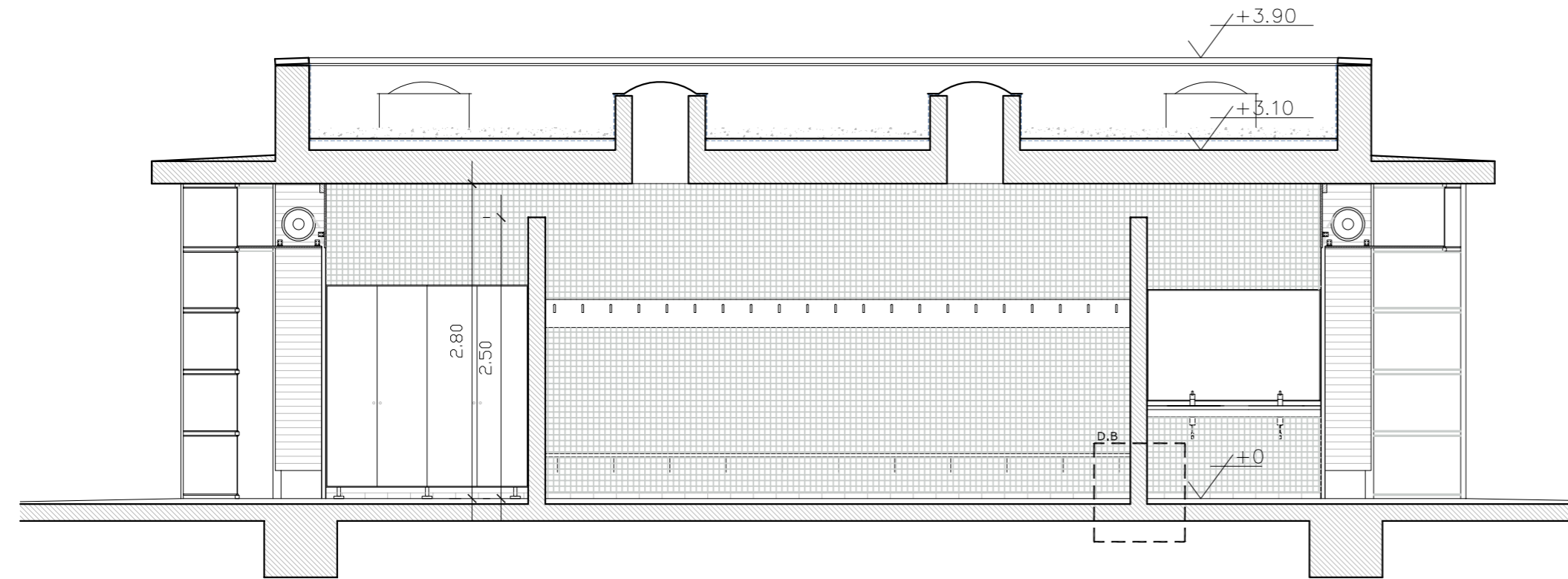
REVISAT	ALÇATS	1:50	P05
MIQUELA FONTANET ARQUITECTE TÈCNIC	SECCIÓ	1:50	
	PROJECTE BASIC I D'EXECUCIÓ VESTIDORS I SERVEIS PISTES FUTBOL SALA		Substituïx Substituït
JAUME CASTELLVÍ ARQUITECTE MUNICIPAL	AJUNTAMENT D'AMPOSTA DEPARTAMENT D'OBRES I URBANISME PLAÇA ESPANYA 2-4 - TELÈFON 977 701 660 - urbanisme@ajpostat.cat		ABRIL 2009 08-019-E-PE-V
APROVACIÓ INICIAL	APROVACIÓ PROVISIONAL	APROVACIÓ DEFINITIVA	



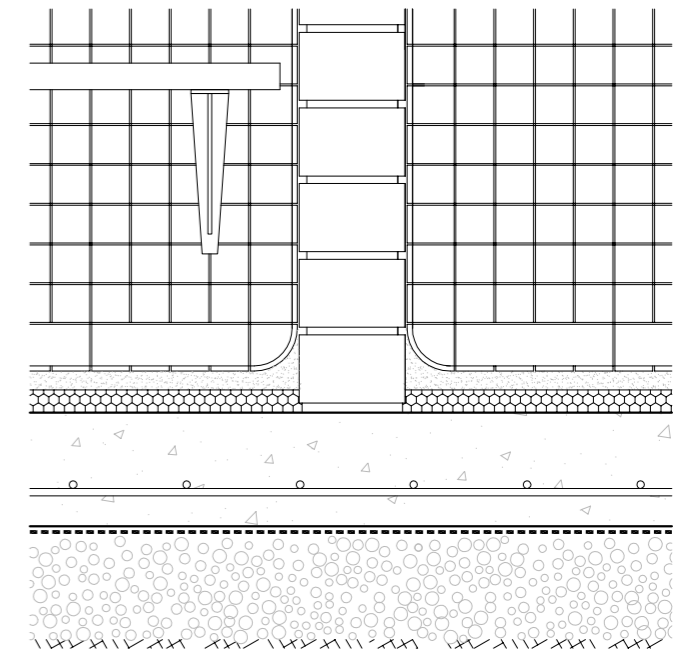
SECCIÓ B-B'



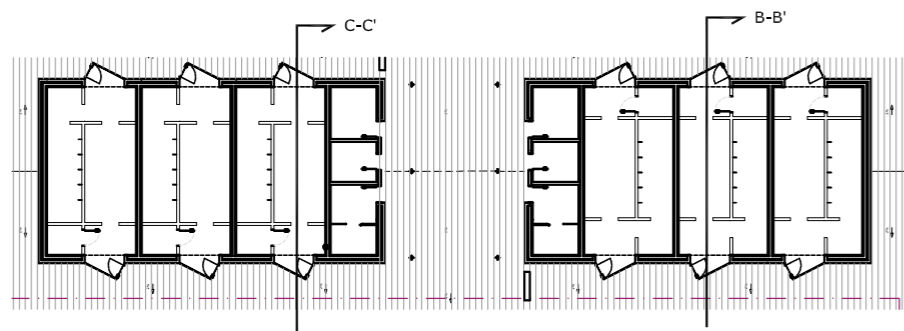
DETALL A



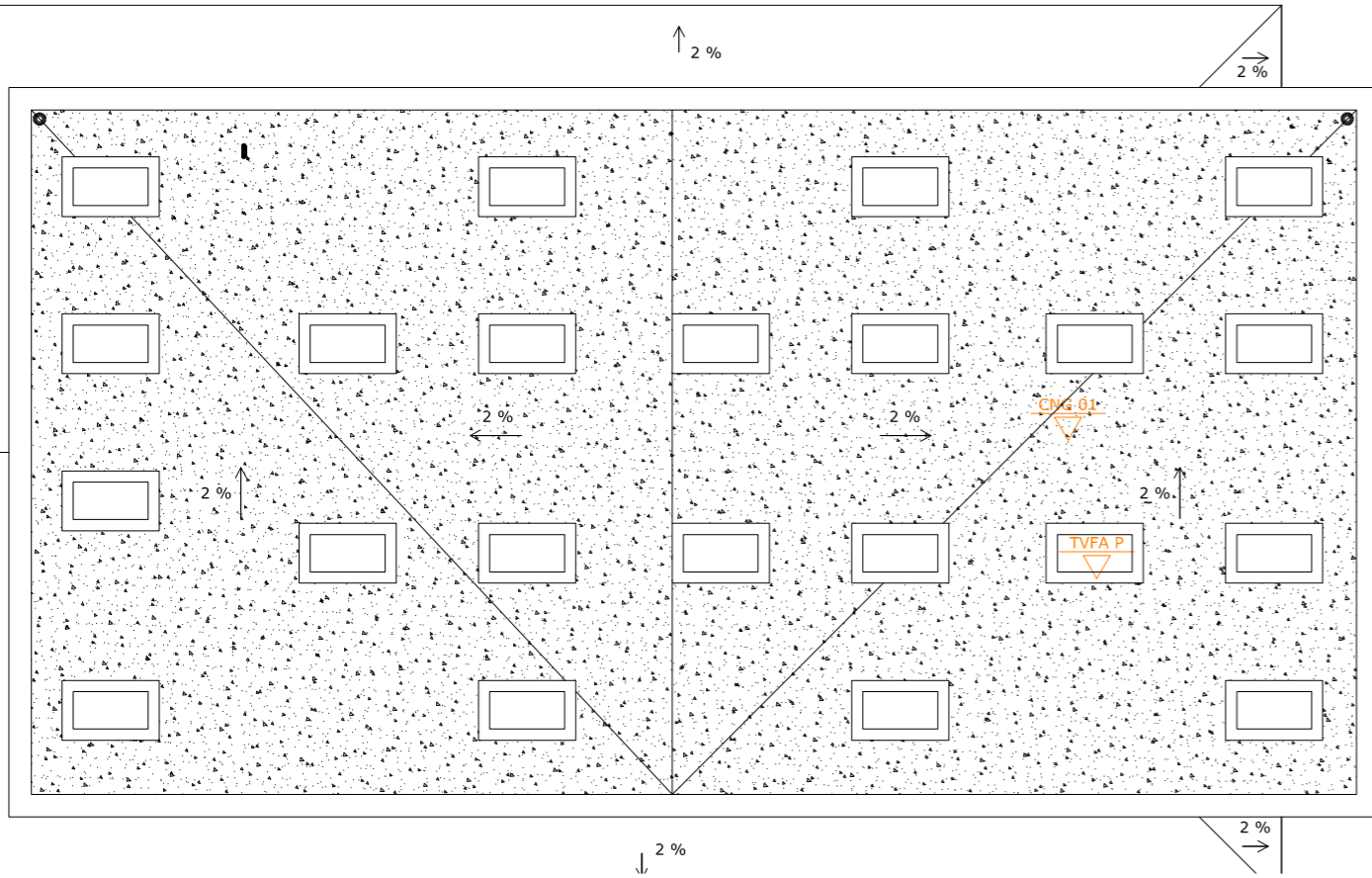
SECCIÓ C-C'



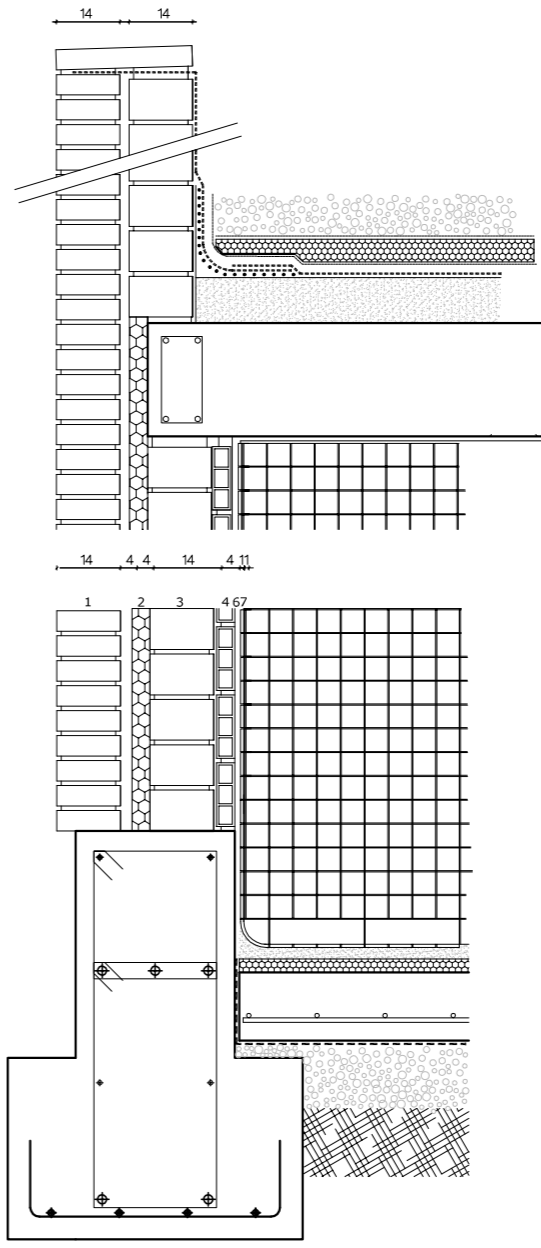
DETALL B



REVISAT	SECCIÓNS	1:50	P06
MIQUELA FONTANET ARQUITECTE TÈCNIC	DETALL 1	1:10	
	PROJECTE BASIC I D'EXECUCIÓ VESTIDORS I SERVEIS PISTES FUTBOL SALA		Substitueix
	AJUNTAMENT D'AMPOSTA		Substituït
JAUME CASTELLVÍ ARQUITECTE MUNICIPAL	DEPARTAMENT D'OBRES I URBANISME PLAÇA ESPANYA 2-4 - TELÈFON 977 701 660 - urbanisme@amposta.cat		ABRIL 2009 08-019-E-PE-V
APROVACIÓ INICIAL	APROVACIÓ PROVISIONAL	APROVACIÓ DEFINITIVA	



PLANTA COBERTA



DETAIL C

ENVOLUPANT HORIZONTAL SOLERA

01 EH FS	Ut=0,50 W/m² K
DB HS DB HE	<1 C2+C3+D1
	<ol style="list-style-type: none"> 1. Base de grava 2. Làmina de polietilè 3. Solera de formigó armat 4. Poliestirè extruït 5. Morter de ciment 6. Rajoles de gres antilliscant

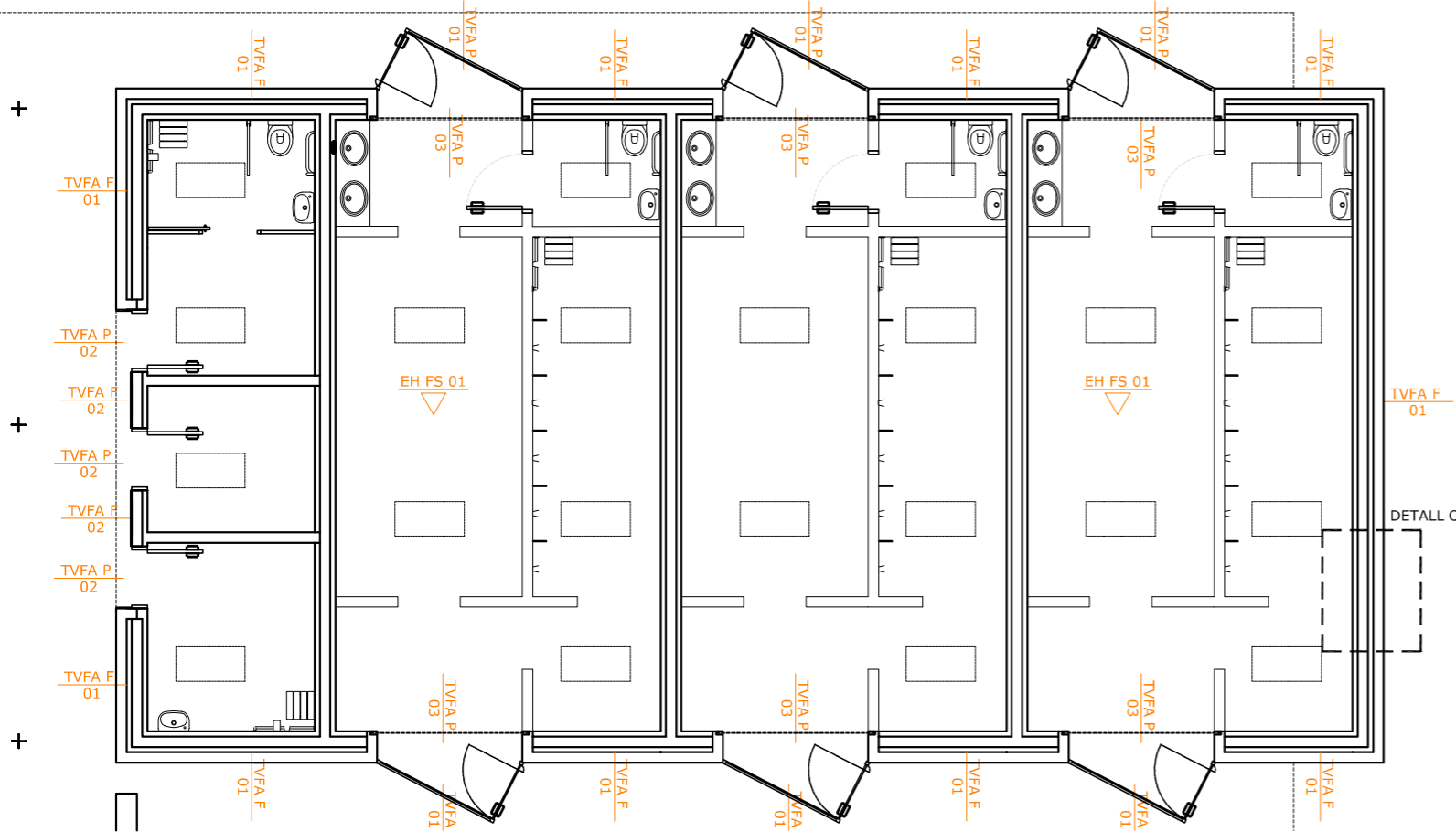
COBERTA

01 CNG	Uc=0,420 W/m² K
DB HE	
	<ol style="list-style-type: none"> 1. Forjat unidireccional EPS 2. Formigó lleuger 3. Capa separadora 4. Membrana Impermeabilitzant 5. Poliestirè extruït 6. Graves

ENVOLUPANT VERTICAL TANCAMENT VERTICAL FAÇANA FIXE

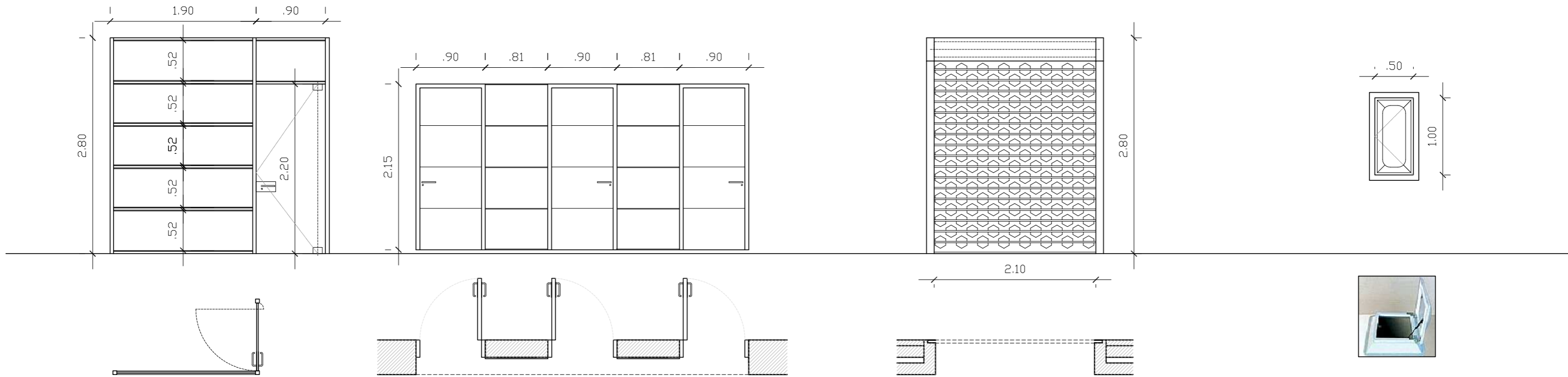
01 TVFA F	Um=0,5078W/m² K
DB HS DB HE	<3 R+B+C
	<ol style="list-style-type: none"> 1. Maó foradat ciment blanc 2. Poliestirè expandit (0,037W(mk)) 3. Maó calat 4. Supermaó 5. Arrebossat de ciment 6. Enrajolat

02 TVFA F	Um=0,562W/m² K
DB HS DB HE	<3 R+B+C
	<ol style="list-style-type: none"> 1. Xapa d'alumini plegada 2. Poliestirè expandit (0,037W(mk)) 3. Maó calat 4. Supermaó 5. Arrebossat de ciment 6. Enrajolat



PLANTA BAIXA

REVISAT	SISTEMA ENVOLUPANT	P07
MIQUELA FONTANET ARQUITECTE TÈCNIC		
	PROJECTE BASIC I D'EXECUCIÓ VESTIDORS I SERVEIS PISTES FUTBOL SALA	Substitueix
	AJUNTAMENT D'AMPOSTA	Substitueix
JAUME CASTELLVÍ ARQUITECTE MUNICIPAL	DEPARTAMENT D'OBRES I URBANISME PLAÇA ESPANYA 2-4 - TELÈFON 977 701 660 - urbanisme@amposta.cat	ABRIL 2009 08-019-E-PE-V
APROVACIÓ INICIAL	APROVACIÓ PROVISIONAL	APROVACIÓ DEFINITIVA



01 Tancamanet d'alumini lacat

Preb. d'acer galvanitzat / b. d'alumini
 1 fulla pivotant d'eix vertical 90x220
 vidre laminar de seguretat 5+5
 làmina de butiral translúcid
 Conjunt de 5 fulles fixes 190x52 i fulla fixa 90x52
 alumini lacat i vidre laminar de seguretat
 3+3 amb làmina de butiral translúcid
 Pany amb tanca de clau
 Lacat RAL 7011
12 UNITATS

02 Tancament d'alumini lacat

Preb. d'acer galvanitzat / b. d'alumini
 3 fulles batents d'eix vertical 90x210
 3 golfos per penjar
 Pany amb tanca de clau
 Plafons de xapa d'alumini plegada
 Lacat RAL 7011
02 UNITATS

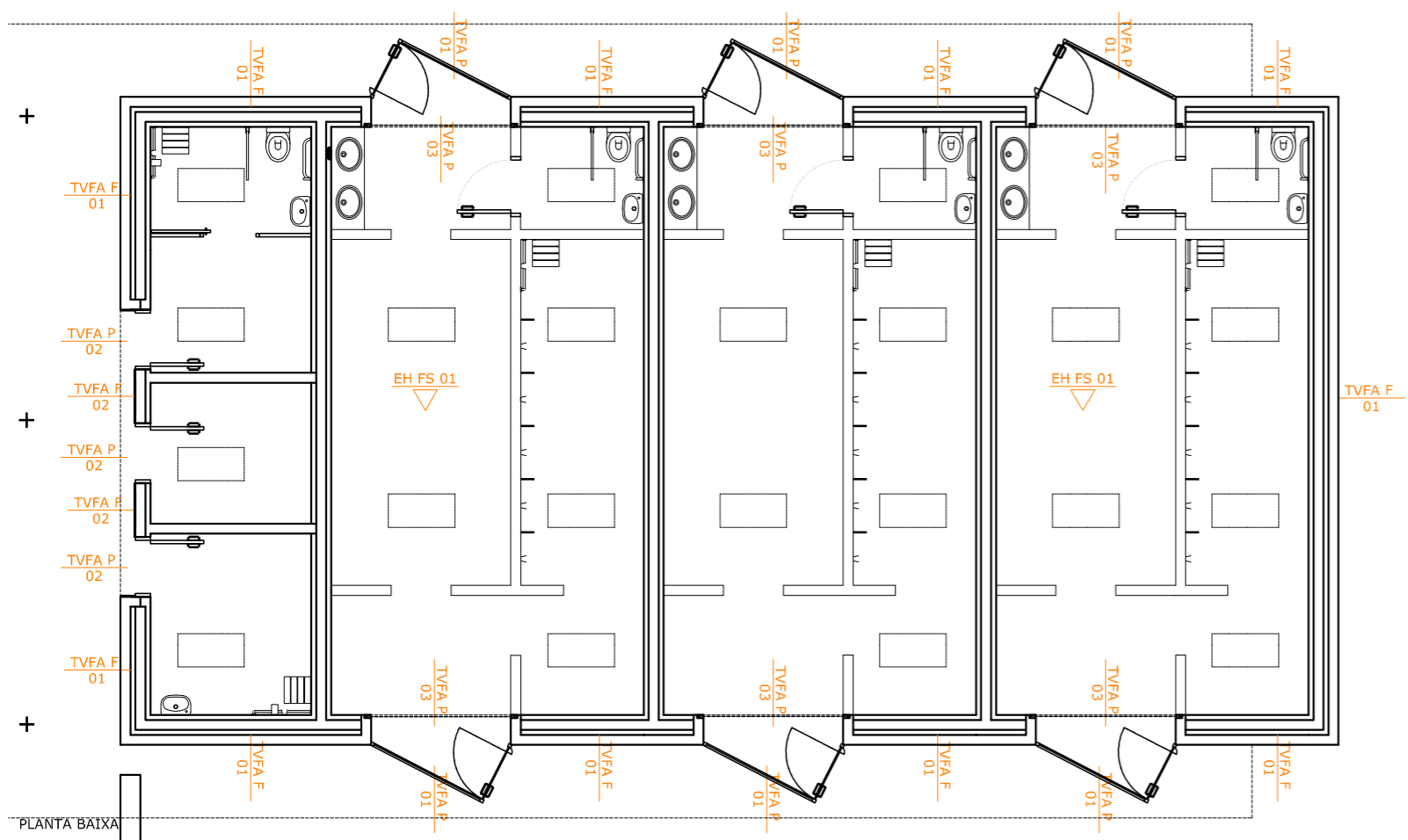
03 Porta enrolllable

Fulla calada de gelosia de tubs d'acer galvanitzat
 210 x 280
 Guies laterals
 Comandament a motor
12 UNITATS

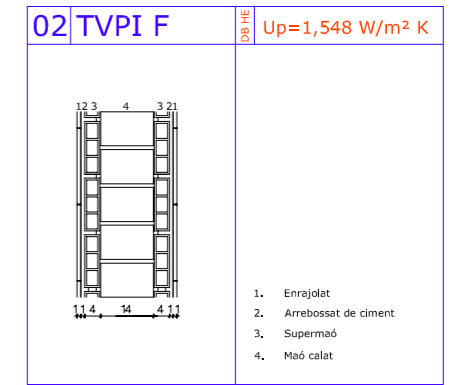
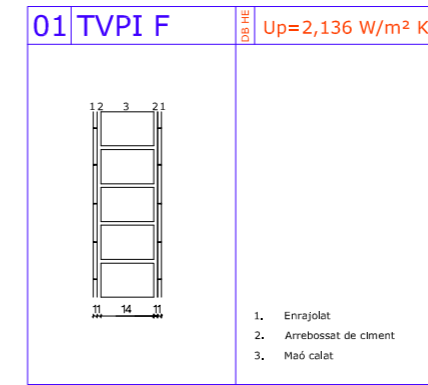
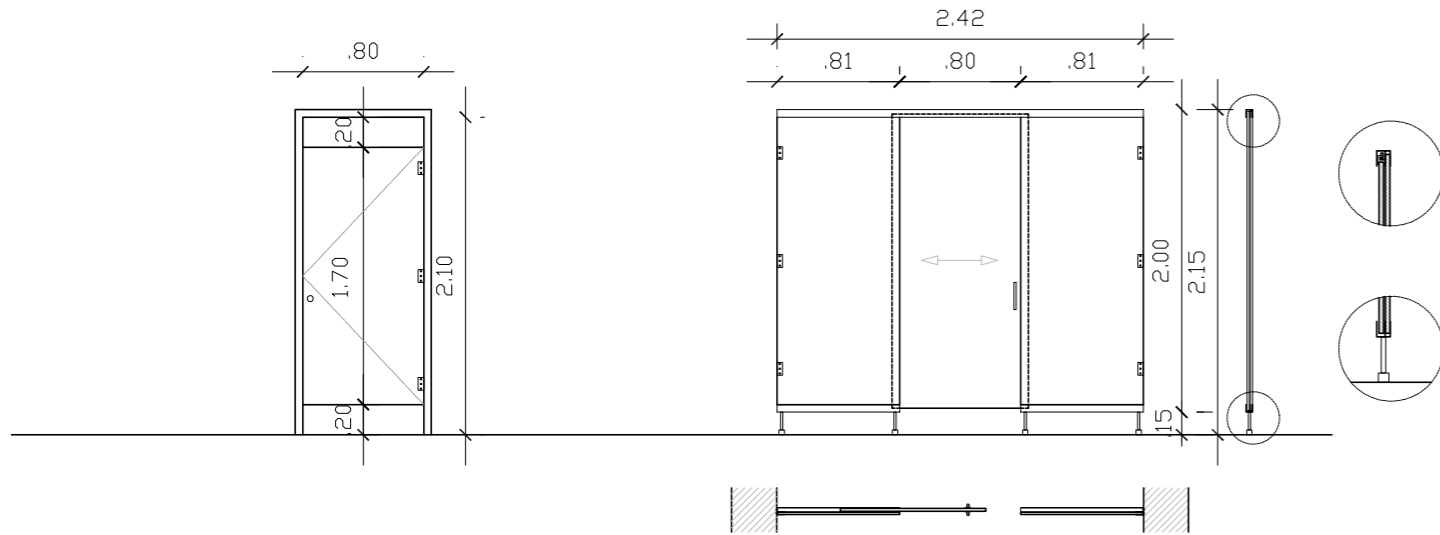
04 Claraboia coberta

Claraboia rectangular practicable
 Fulla de 2 làmines de metacrilat
 Sòcol prefabricat
 Buit d'obra 100 x 50
44 UNITATS

TANCAMENTS VERTICAL FAÇANA PRACTICABLES



REVISAT	SISTEMA ENVOLUPANT TANCAMENTS PRACTICABLES 1:50 PROJECTE BASIC I D'EXECUCIÓ VESTIDORS I SERVEIS PISTES FUTBOL SALA	<h1>P08</h1>		
MIQUELA FONTANET ARQUITECTE TÈCNIC				Substitueix
JAUME CASTELLVÍ ARQUITECTE MUNICIPAL	AJUNTAMENT D'AMPOSTA <small>DEPARTAMENT D'OBRES I URBANISME PLAÇA ESPANYA 2-4 - TELÈFON 977 701 660 - urbanisme@amposta.cat</small>		ABRIL 2009 08-019-E-PE-V	
			APROVACIÓ INICIAL	APROVACIÓ PROVISIONAL



P.01 Porta interior 80 panell fenolic

- 1 fulla batent eix vertical panell de resines (Trespa)
-
- Frontisses d'acer inoxidable
- Estirador i tanca d'acer inoxidable

6 UNITATS

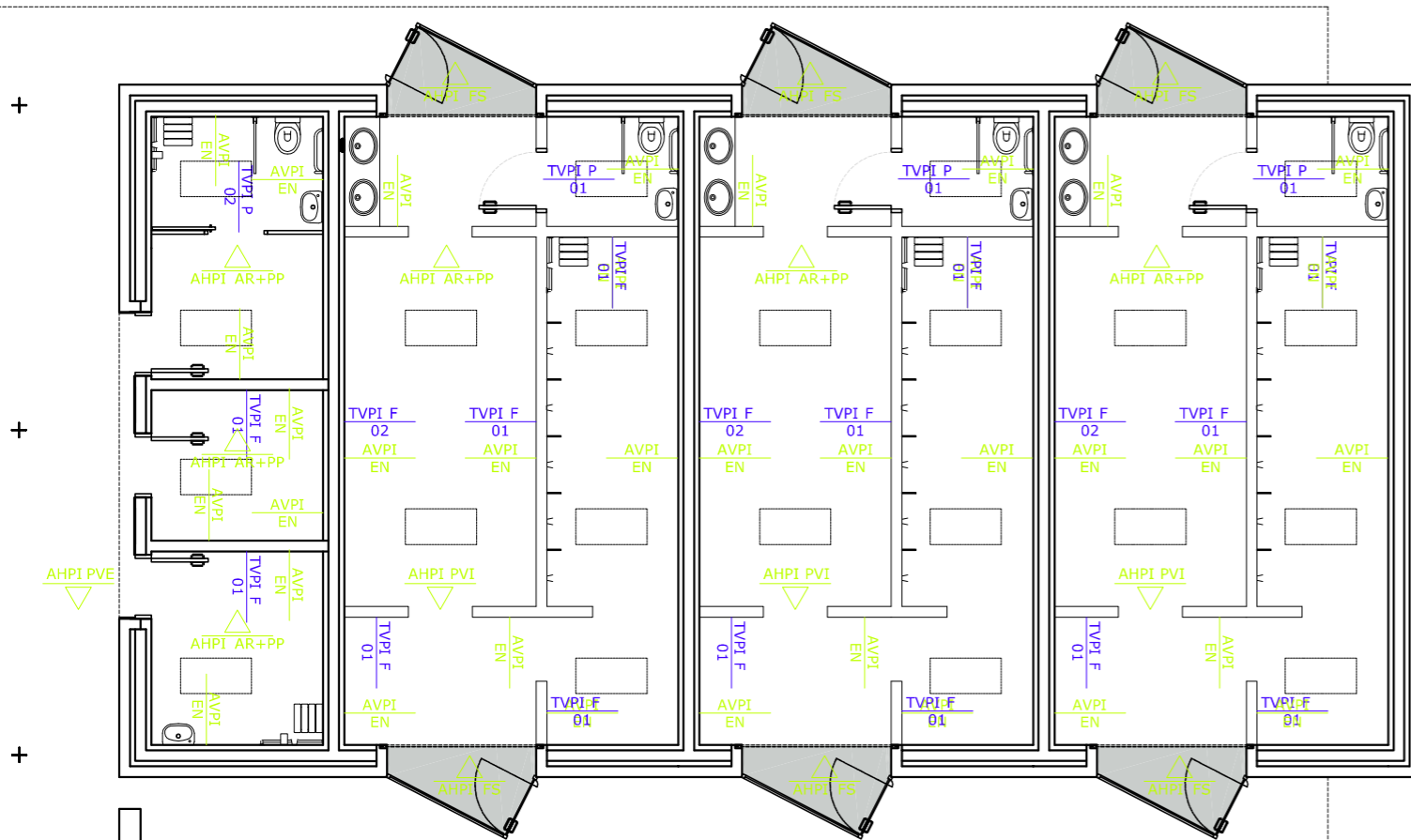
P.02 Parament interior de panells fenòlics

- 2 fulles fixes de 81x200 panells de resines (Trespa)
- 1 fulla corredissa 90x200 panell de resines (Trespa)
- Guies d'acer inoxidable
- Estirador i tanca d'acer inoxidable

2 UNITATS

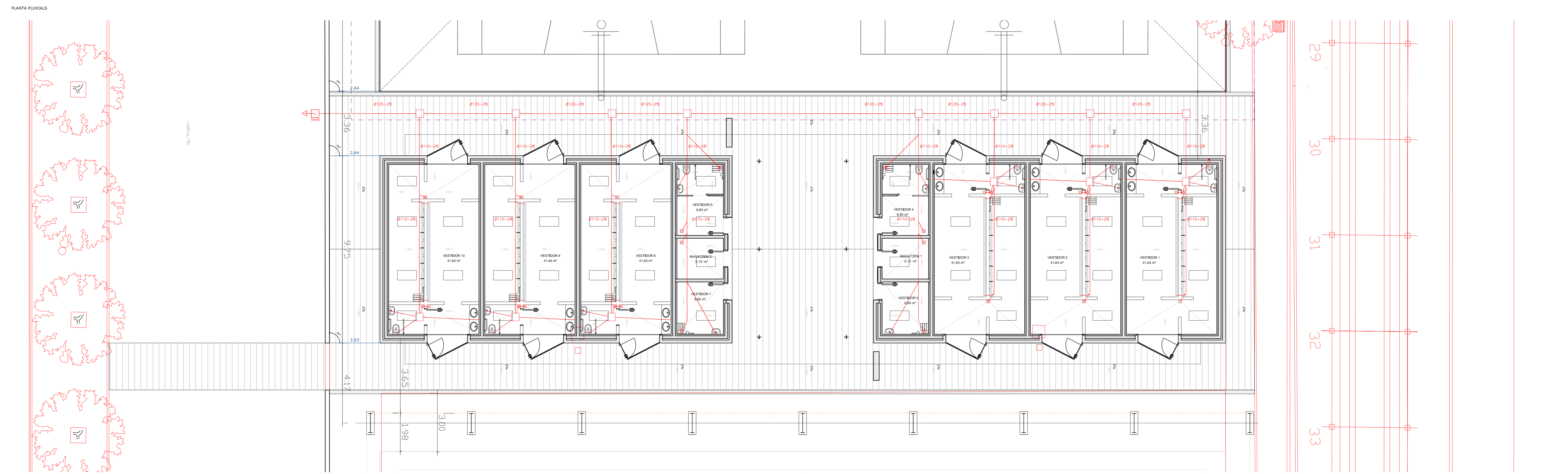
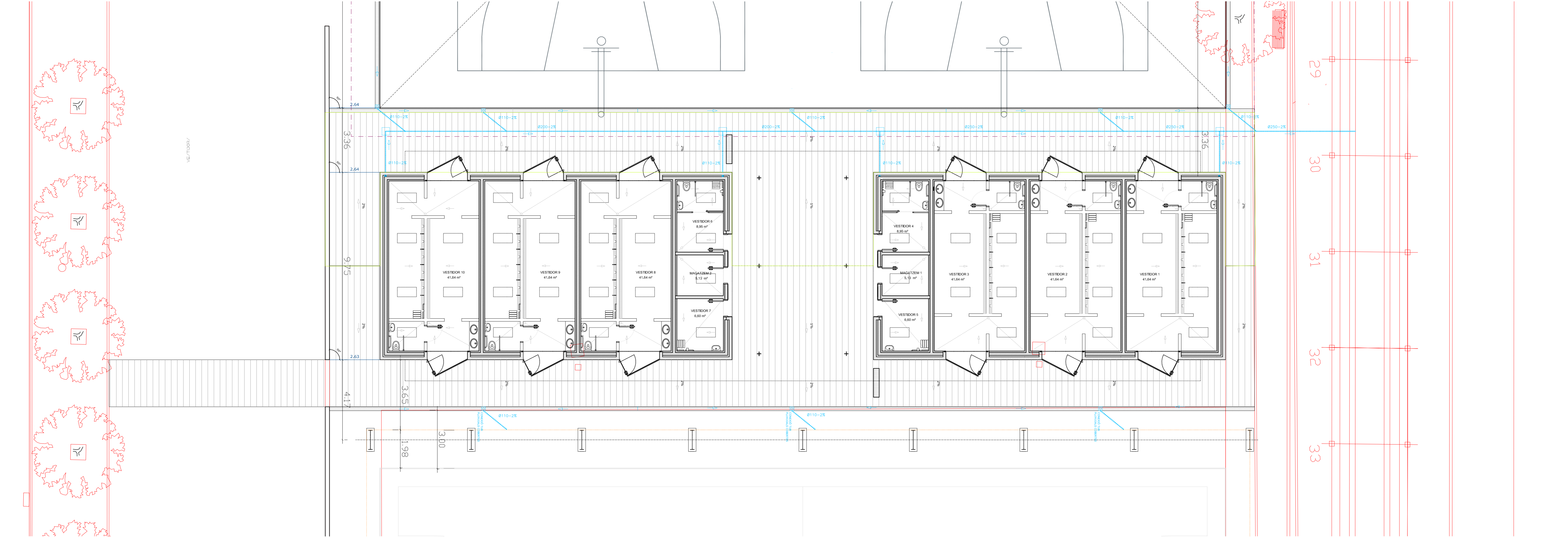
LLEGENDA ACABATS

AR	Arrebossat a bona vista sobre paramnet horitzontal amb morter de ciment i remolinat
EN	Enrajolat de paraments vertical de l'interior dels vestidors amb rajola de gres premsat i esmaltat col.locades amb morter adhesiu.
PP	Pinta de sostres de l'interior dels vestidors amb pintura plàstica acabat llis.
PVI	Paviment de l'interior dels vestidors amb rajola de gres porcel·lànic premsat antilliscant.
PVE	Paviment exterior de terratzo amb granulat de palet de riera de 40x60 col·locat amb morter de ciment.
FS	Fals sostre de placa de guix laminat antihumitat de 13 mm.



PLANTA BAIXA

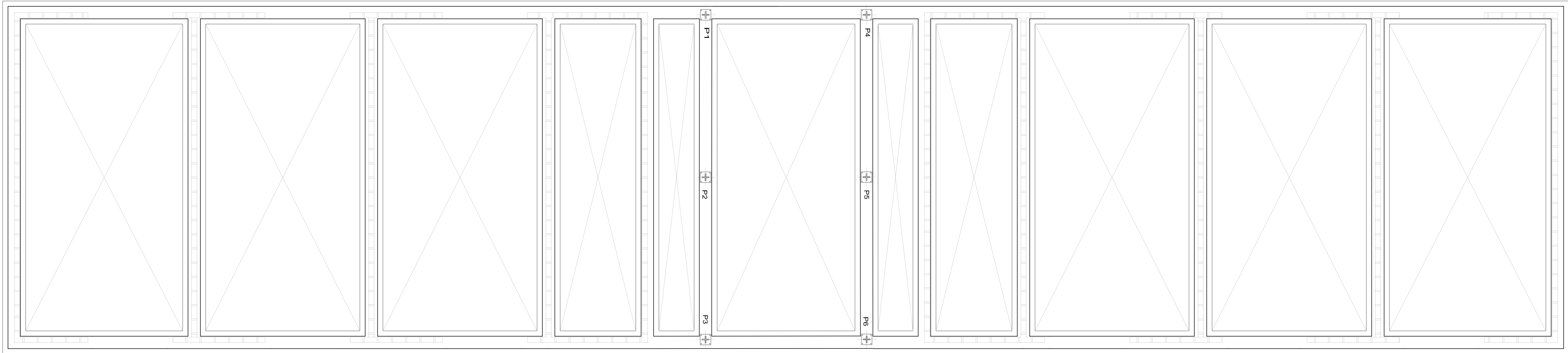
REVISAT	<p>SISTEMA COMPARTIMENTACIÓ</p> <p>SISTEMA ACABATS</p> <p>PROJECTE BASIC I D'EXECUCIÓ</p> <p>VESTIDORS I SERVEIS PISTES FUTBOL SALA</p>	<p>P09</p> <p>Substitueix Substituït</p>	
MIQUELA FONTANET ARQUITECTE TÈCNIC			
JAUME CASTELLVÍ ARQUITECTE MUNICIPAL	<p>AJUNTAMENT D'AMPOSTA</p> <p>DEPARTAMENT D'OBRES I URBANISME PLAÇA ESPANYA 2-4 - TELÈFON 977 701 660 - urbanisme@amposta.cat</p>	<p>ABRIL 2009</p> <p>08-019-E-PE-V</p>	
APROVACIÓ INICIAL	APROVACIÓ PROVISIONAL	APROVACIÓ DEFINITIVA	



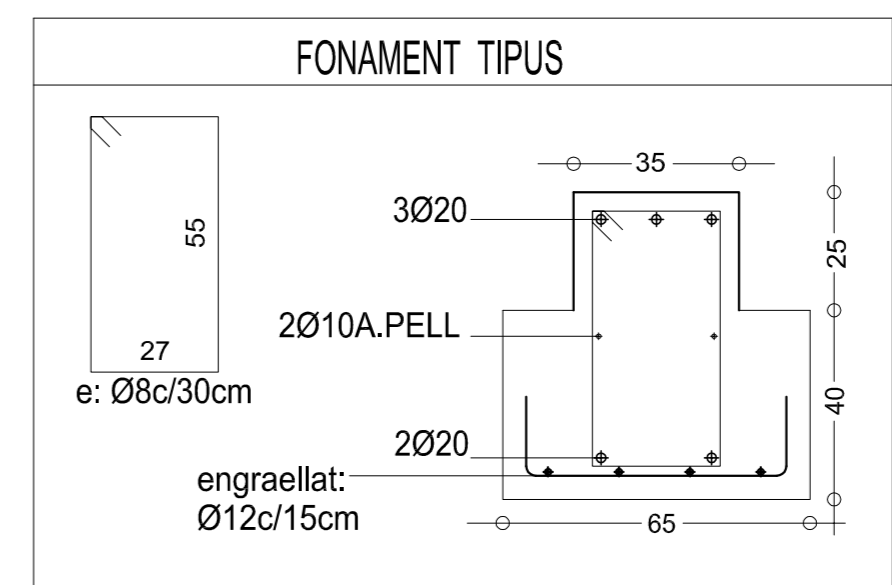
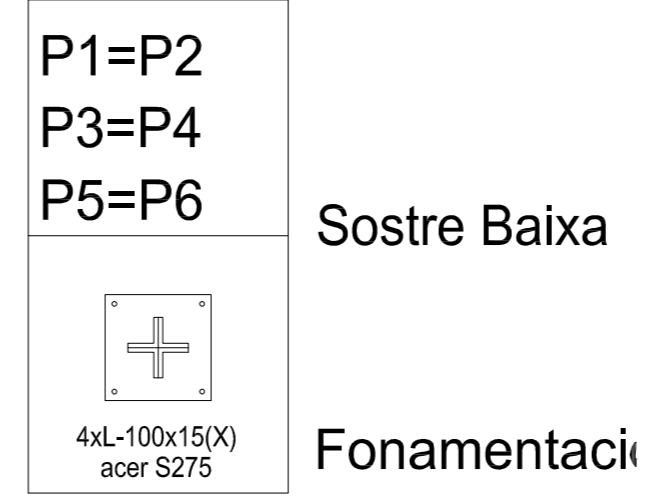
LEGENDA EVACUACIÓ D'ARGES

	BAIXANT PLUVIALS		BAIXANT RESIDUALS		ARQUETA SFÒNICA		ARQUETA DE PAS
	EMBORNAL RECOLLIDA PLUVIALS		XARXA PLUVIALS		VENTILACIÓ RESIDUALS		
	XARXA PLUVIALS						
	ARQUETA DE PAS						

REVISAT MIQUELA FONTANET ARQUITECTE TÈCNIC	PLANTA BAIXA PLUVIALS PLANTA BAIXA RESIDUALS PROJECTE BÀSIC I D'EXECUCIÓ VESTIDORS I SERVEIS PISTES FUTBOL SALA	1:100 1:100	P10 Substueix Substitueix
JAUME CASTELLVÍ ARQUITECTE MUNICIPAL	AJUNTAMENT D'AMPOSTA DEPARTAMENT D'OBRES I URBANISME PLAÇA ESPANYA 2-4 - TELÈFON 977 701 660 - urbanisme@ajpost.cat	ABRIL 2009 08-019-E-PE-V	
APROVACIÓ INICIAL	APROVACIÓ PROVISIONAL	APROVACIÓ DEFINITIVA	<small>Y:\Projectes\2008\0819_E_ZONA POLIESPORTIVA\0819_PLANS\0819_PE_E_VESTIDORS-FETA.dwg</small>



PLANTA FONAMENTS



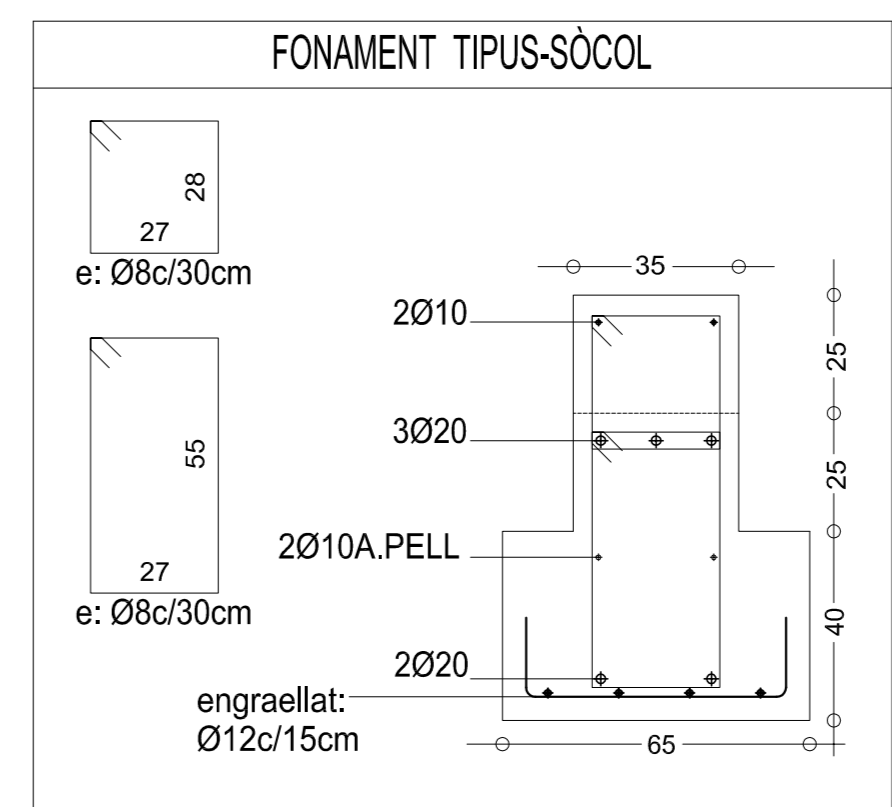
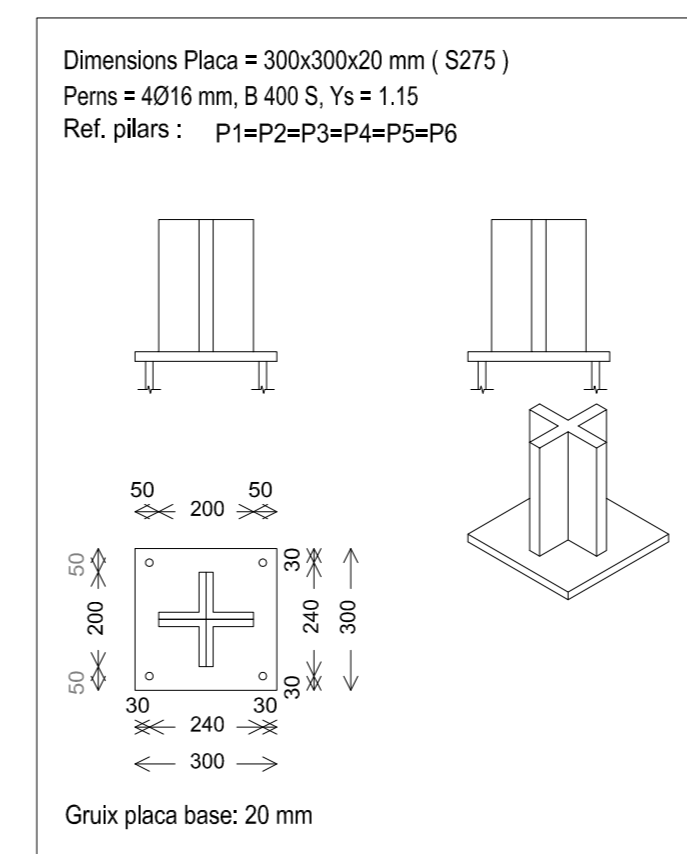
RELACIÓ ENTRE AMBIENT, FORMIGÓ I RECOBRIMENTS (MÍNIMS):

	Ambient Taula 8.2.2	Formigo Taula 37.3.2.b	Relació a/c Taula 37.3.2.a	Ciment Taula 37.3.2.a	Recobriments nominals
Fonaments	Ila	HA-25	0'60	275	80 mm.

Longituds d'ancoratge i cavalcament (mínims exigibles):

Longitud d'ancoratge	R (mm.)							
	6	8	10	12	14	16	20	25
cm.	21	29	36	43	50	57	84	131

Longitud cavalcament	R (mm.)							
	6	8	10	12	14	16	20	25
cm.	29	41	50	60	70	80	118	183



CARACTERÍSTIQUES DELS MATERIALS

MATERIALS	FORMIGÓ				ACER			
	CONTROL		CARACTERÍSTIQUES		CONTROL	CARACTERÍST.		
ELEMENT	NIVELL CONTROL	COEF. POND.	TIPUS	CONSISTÈNCIA	GRANDÀRIA MÀX. ÀRID	NIVELL CONTROL	COEF. POND.	TIPUS
CIMENTACIÓ	Normal	γ_c=1.50		HA-25/B/20/Ila		Normal	γ_s=1.15	B500S
EXECUCIÓ	Normal	γ_f=1.60		ADAPTAT A LA INSTRUCCIÓ EHE-08				

NOTES

- FORMIGÓ DE FONAMENTACIÓ ARMAT, SEMPRE PROTEGIT.
- AMBIENT Ila.
- CAVALCAMENTS I TOLERÀNCIES D'EXECUCIÓ SEGONS EHE-08.

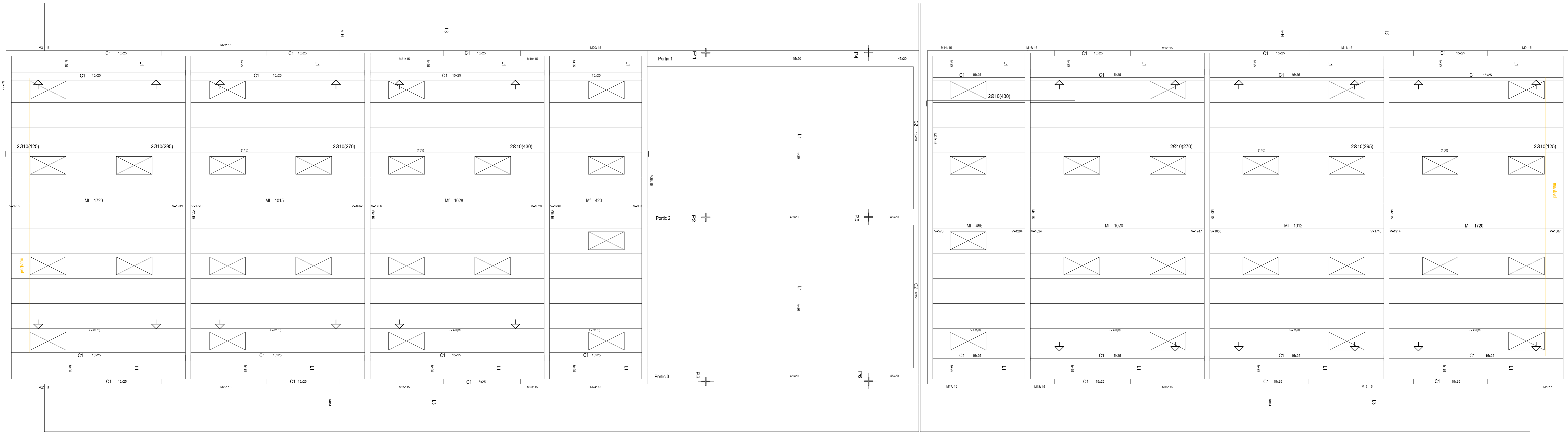
RECOBRIMENTS

- 1-Recobriments inferior contacte amb terreny 80mm.
- 2-Recobriments superior lliure 35mm.
- 3-Recobriments lateral contacte amb terreny 80mm.
- 4-Recobriments lateral lliure 35mm.

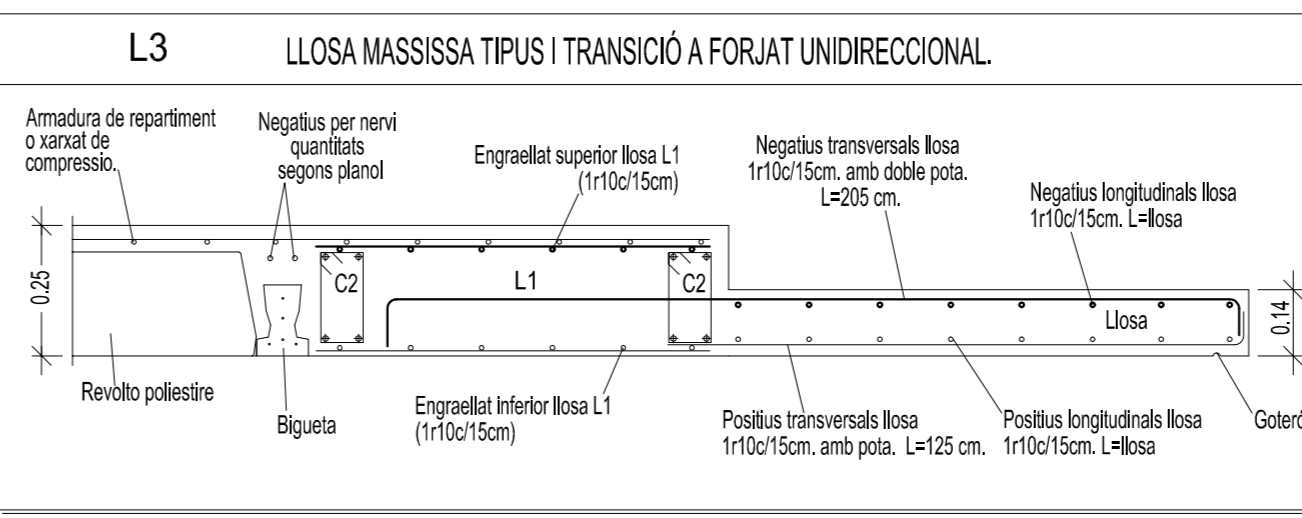
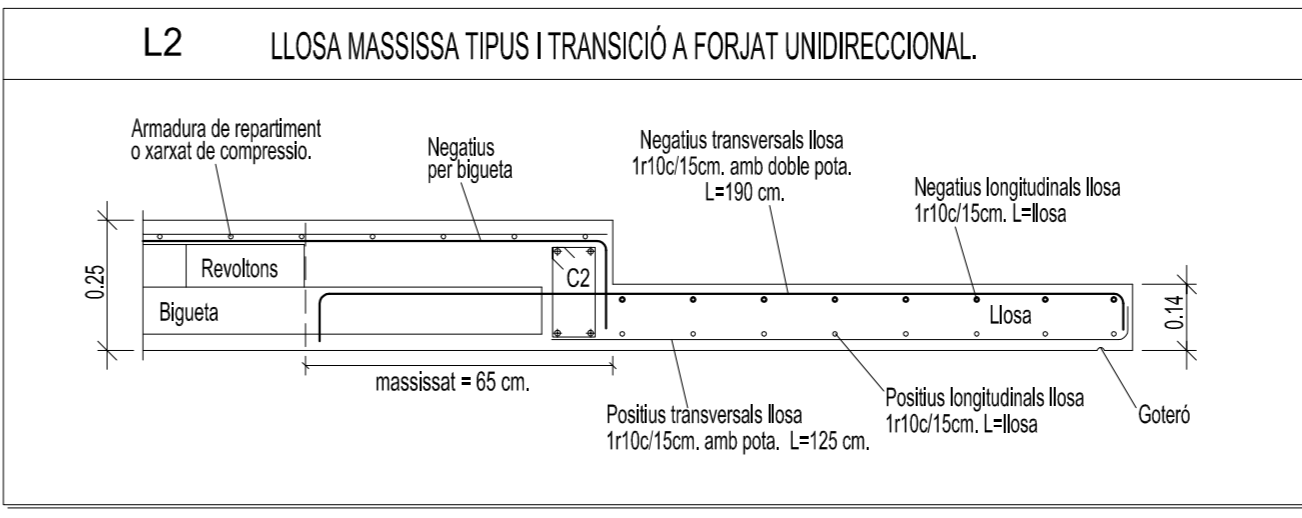
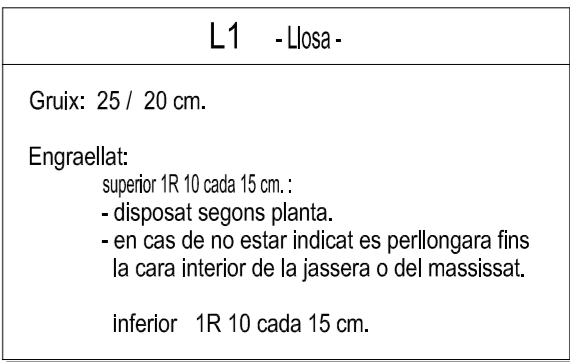
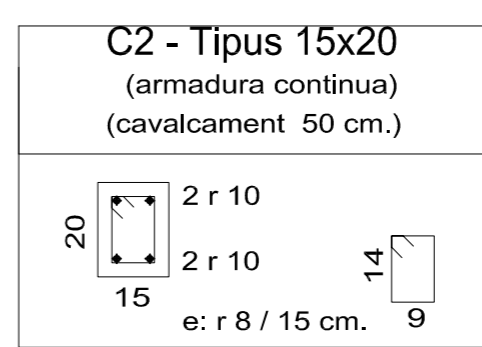
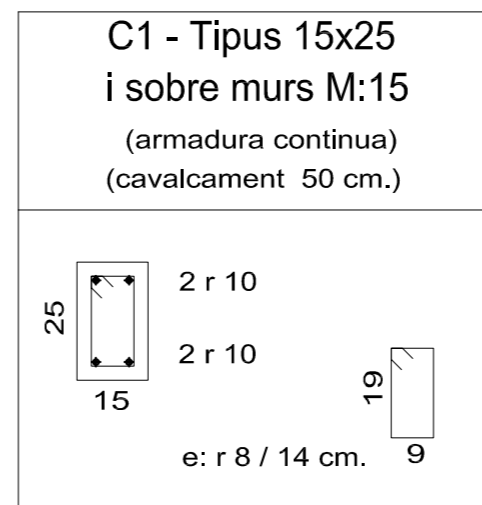
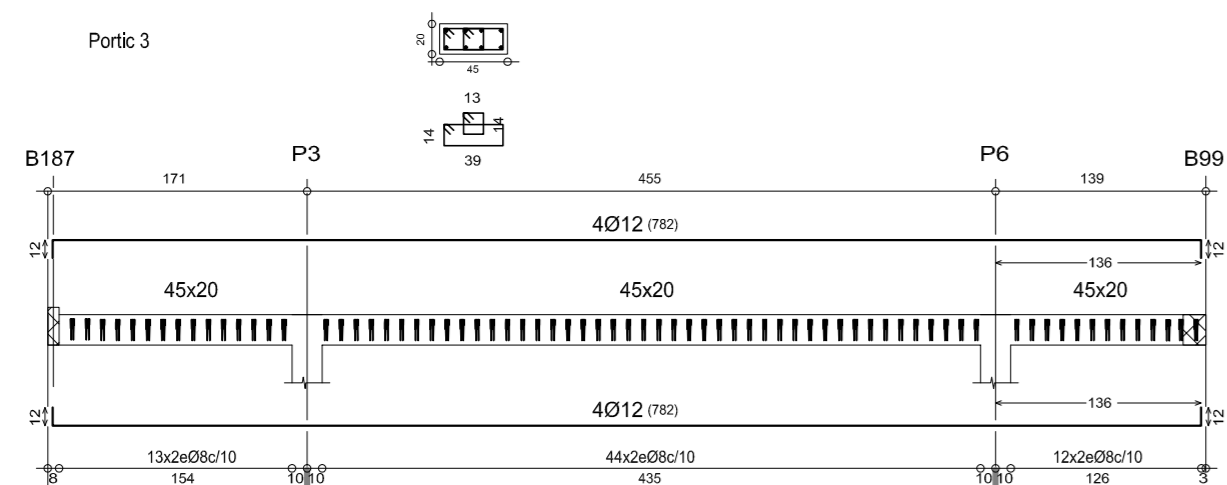
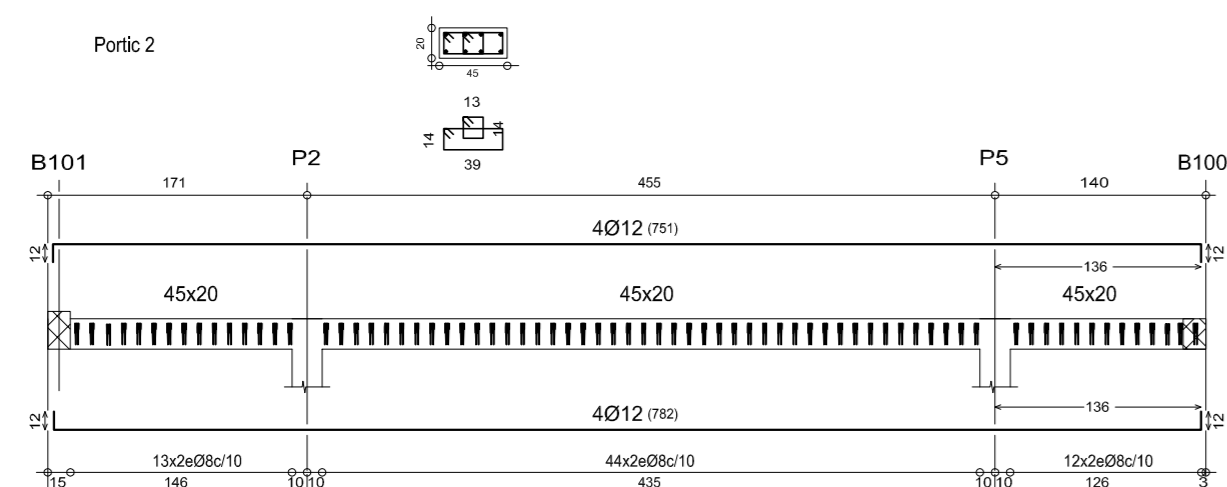
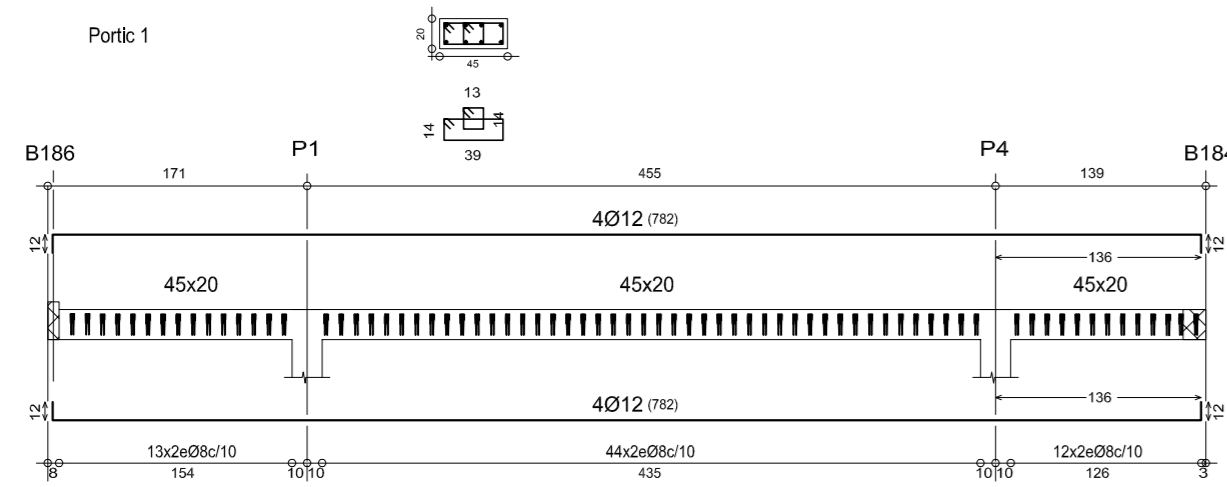
DADES GEOTÈCNiques

-TENSIO ADMISSIBLE DEL TERRENY CONSIDERADA adm= 0,65 Kg./cm2.

REVISAT	PLANTA FONAMENTS	1:50	E01
MIQUELA FONTANET ARQUITECTE TÈCNIC	DETALLS		
	PROJECTE BASIC I D'EXECUCIÓ VESTIDORS I SERVEIS PISTES FUTBOL SALA		Substitueix
JAUME CASTELLVÍ ARQUITECTE MUNICIPAL	AJUNTAMENT D'AMPOSTA		ABRIL 2009 08-019-E-PE-V
APROVACIÓ INICIAL	APROVACIÓ PROVISIONAL	APROVACIÓ DEFINITIVA	



PLANTA FONAMENTS



CARACTERÍSTIQUES DEL FORJAT:

FORJAT: 20 + 5 (25)	REVOLTÓ: poliestre
SEMIBIGUETA: formigó pretensat	INTEREIXOS: 70 cm.
NEGATIUS: acer B500S (Ys=1,15) barres corrugades	ENGRAELLAT: acer B500T (Ys=1,15) malla 15x30 d.6
FORMIGÓ: HA25/B1/21	SOL·LICITACIONS: CS=1,6 control normal
Yc=1,5 control normal	

ACCIONS:

PES PROPÍ:	23 kN/m2.	MOMENTS: unitats = mDN/m. (del forjat)
CÀRREGA PERMANENT:	17 kN/m2.	MAJORATS (1'6)
SOBRECÀRREGA D'ÚS:	10 kN/m2.	NEGATIUS: per bigueta.
TOTAL:	50 kN/m2.	

REVISAT MIQUELA FONTANET ARQUITECTE TÈCNIC	SOSTRE PLANTA BAIXA DETALLS I PÒRTICS PROJECTE BÀSIC I D'EXECUCIÓ VESTIDORS I SERVEIS PISTES FUTBOL SALA	1:50	E02 Substitueix Substituit
JAUME CASTELLVÍ ARQUITECTE MUNICIPAL	AJUNTAMENT D'AMPOSTA DEPARTAMENT D'OBRES I URBSANEDAMENT PLAÇA ESPANYA 2-4 - TELÈFON 977 701 860 - urbsan@amposta.cat		ABRIL 2009 08-019-E-PE-V
APROVACIÓ INICIAL	APROVACIÓ PROVISIONAL	APROVACIÓ DEFINITIVA	